



STRATEJİK PLAN
2023 YILI DEĞERLENDİRME RAPORU

Strateji Geliştirme Daire Başkanlığı

İÇİNDEKİLER

YÖNETİCİ ÖZETİ	2
TARİHÇE	5
STRATEJİK PLAN DEĞERLENDİRME TABLOLARI.....	6
STRATEJİK AMAÇ 1:.....	7
STRATEJİK AMAÇ 2:.....	11
STRATEJİK AMAÇ 3:.....	18
STRATEJİK AMAÇ 4:.....	20
STRATEJİK AMAÇ 5:.....	23
SONUÇ	29

YÖNETİCİ ÖZETİ

Üniversitelerde Stratejik Plan Hazırlama Rehberi doğrultusunda hazırlanan değerlendirme raporu, planın uygulanmış olan dönemine ilişkin hedef ve göstergeler bazında gerçekleşme düzeyi ile başarı ve başarısızlık nedenlerini içermektedir.

Bu çalışmanın amacı 2022-2026 Stratejik Planında saptadığımız stratejilerde yenileme ihtiyacının olup/olmadığını analiz etmektir.

Yapılan değerlendirme ile;

- Mevcut çevre şartları, riskler ve üst politika belgelerinden gelen sorumluluklar dikkate alındığında söz konusu hedeflerin planda yer alıp almaması hususu değerlendirilecektir.
- Stratejik planda yer alan ancak farklı açılardan iyileştirilmesi gereken hedef ve performans göstergeleri belirlenecektir.
- Uygulanmakta olan stratejik planın değerlendirilmesi sonucu hedef ve performans göstergelerinde hedeflenen sonuçlara ulaşılamaması durumunda ise; Hedef ve performans göstergesi ile bunlara ilişkin değerlerin doğru belirlenip belirlenmediğine ve mevcut çevre şartları ve riskler dikkate alındığında söz konusu hedeflerin yeni planda yer alıp almaması gerektiğine karar verilecektir.

GİRİŞ



Kuruluşundan bu yana stratejik yönetim anlayışını benimsemiş olan üniversitemiz bu anlayışın gereği olarak; bilime ve topluma yön veren, teknolojik gelişmeleri içselleştirebilen ve sürdürülebilir kalkınma amaçları ile bütünleşik bir stratejik yönetim modeli oluşturabilmek amacıyla eldeki entelektüel, beşerî ve sosyal kaynaklarının etkili ve verimli olarak kullanılması konularına özenle eğilmektedir. Bu amaçla 2012-2016, 2017-2021 ve 2022-2026 Stratejik Planları oluşturulmuştur.

2022-2026 yılı stratejik planı çeşitli paydaşlardan görüş alınarak ve Üniversiteler için Stratejik Planlama Rehberi sürüm 1.1 dikkate alınarak hazırlanmıştır. Planda (2022-2026) birim ve kurum genelinde daha önceki Stratejik Plandaki gerçekleştirmeler ve kurumun mevcut hedefleri dikkate alınarak hedefler ve ilişkili performans göstergeleri belirlenmiştir. Stratejik Plan'da 16 temel performans göstergesi, 21 hedef kartı ve 175 performans göstergesi bulunmaktadır. Stratejik hedefler birim düzeyinde takip edilmekte olup performans göstergeleri için 6 aylık ve yıllık takip periyodu doğrultusunda veriler toplanarak analiz edilmektedir.

STRATEJİK AMAÇLAR VE HEDEFLER

STRATEJİK AMAÇ 1

Çağın gereksinimleri ve ulusal öncelikler çerçevesinde bilimsel faaliyetler ile Ar-Ge faaliyetlerini artırmak, iş birlikleri ile yaygınlaştırmak, transfer etmek,

Hedef 1.1. Üniversitenin nitelikli bilimsel faaliyetlerini artırmak

Hedef 1.2. Üniversitenin Ar-Ge çalışmaları, teknoloji ve yenilik üretimini artırmak

Hedef 1.3. Bilim ve teknoloji üretiminde iş birliği, dolaşım ve etkileşim potansiyelini artırmak ve topluma, kamuya ve sanayiye transferini sağlamak

Hedef 1.4. Bilim, teknoloji ve yenilik üretimini kolaylaştırmak için kurumsal altyapıyı geliştirmek

STRATEJİK AMAÇ 2

Bilimsel ve mesleki eğitimde yeterlilikleri güvence altına almak, kalite, verimlilik, sürdürülebilirlik ve memnuniyeti artırmak

Hedef 2.1 Öğretim elemanlarının yetkinliğini, memnuniyetini ve aidiyetini artırmak

Hedef 2.2. Eğitimde öğrenci merkezliliği, kalite ve verimliliği artırmak

Hedef 2.3. Öğretim elemanları ile öğrencilerin ortak araştırma kapasitesini artırmak

Hedef 2.4. Öğrencilerin bilim, sanat ve kültürel faaliyetlerini artırmak

Hedef 2.5. Lisans ve Lisansüstü programlara nitelikli öğrencilerin kabulünü sağlamak

Hedef 2.6. Eğitim ve uygulama alanlarını ve işlevselliklerini artırmak

STRATEJİK AMAÇ 3

Eğitim, öğretim, araştırma, proje kapsamında uluslararasılaşma düzeyini yükseltmek

Hedef 3.1. Eğitim-öğretim alanında uluslararasılaşma düzeyini artırmak

Hedef 3.2. Araştırma kapsamında uluslararasılaşma düzeyini yükseltmek

STRATEJİK AMAÇ 4

Toplumun mevcut sorun ve ihtiyaçlarına yönelik alanlara öncelik veren bir anlayışla toplumsal gelişime katkı sağlamak.

Hedef 4.1. Kültürel ve sosyal gelişime katkı sağlayacak faaliyetleri desteklemek ve yürütmek

Hedef 4.2. Toplumun yetkinlik düzeyinin artırılmasında rol almak

Hedef 4.3. Sağlık hizmetlerini toplum geneline yaymak, geliştirmek, sağlık turizmine katkı sağlamak

STRATEJİK AMAÇ 5

Kurumsal imajı geliştirerek, kurumsal kimlik ve markalaşmayı güçlendirerek üniversiteyi rekabetçi bir kurumsal ve fiziksel yapıya kavuşturmak, üniversite sıralamalarında istikrarla yükselmek ve ülkemiz araştırma üniversiteleri arasına girmek

Hedef 5.1. Kurum imajını geliştirmek, kurumsal kimliği güçlendirme ve marka değerini artırmak

Hedef 5.2. Değişik üniversite ve alan sıralamalarında daha üst sıralara yükselmek

Hedef 5.3. Kurumda bütünleşik kalite yönetim sistemi kurmak ve kalite kültürünü yaymak

Hedef 5.4. Geniş, ulaşılabilir, sürdürülebilir, çevreye saygılı modern bir yerleşkede yer almak

Hedef 5.5. Kurum kimliğini ve kültürünü geliştirmek, birimler arası iş birliğini artırmak

Hedef 5.6. Üniversite bilgi işlem alt yapısı, bilgi işlem sistemi ve web sisteminin geliştirilip güçlendirilmesini sağlamak

TARİHÇE

İstanbul Medipol Üniversitesi, Türkiye Eğitim, Sağlık ve Araştırma (TESA) Vakfı tarafından 7 Temmuz 2009 tarih ve 27281 sayılı Resmî Gazete 'de yayımlanan 5913 sayılı Yükseköğretim Kurumları Teşkilatı Kanununda Değişiklik yapılmasına dair kanun ile 28 Mart 1983 tarih ve 2809 sayılı Yükseköğretim Kurumları Teşkilatı Kanununa eklenen Ek 112. Madde ile vakıf üniversitesi olarak kamu tüzel kişiliğini kazanmıştır. Vakfın kurucusu Dr. Fahrettin KOCA, Mütevelli Heyeti Başkanı Prof. Dr. Orhan Gazi YİĞİTBAŞI'dır. Üniversitemizin Kurucu Rektörü Prof. Dr. Sabahattin AYDIN, Rektörü Prof. Dr. Ömer CERAN'dır.

STRATEJİK PLAN DEĞERLENDİRME TABLOLARI

Hedef performansının ölçümünde gösterge değeri %100'ü aşan hedeflerin değerleri ">100" olarak, negatif değer alan hedeflerin performansının ölçümünde bu değer "≤0" olarak ele alınmıştır. Bununla birlikte değerlendirme tablolarının gerçekleşme durumu (skor) sütununda üniversitemizin kurumsal karne mantığı ile geliştirdiği stratejik plan değerlendirme ölçeğinden yararlanılmıştır.

STRATEJİK PLAN DEĞERLENDİRME ÖLÇEĞİ		
Puan Aralığı	Durum	Renk Skalası
0-39	Başarısız	Red
40- 49	Durağan	Pink
50-64	Orta başarı	Yellow
65-84	Başarılı	Blue
85-100	Üstün başarı	Green
Ölçülemeyen performans göstergeleri		Grey

*100'ün üstünde gerçekleşen performans göstergeleri (>100) ile gösterilmiştir.
* 0 ve 0'ın altında gerçekleşen performans göstergeleri (≤0) ile gösterilmiştir.
* 2023 yılında hedef bulunmayan göstergeler renklendirilmemiştir.

STRATEJİK AMAÇ 1:

Çağın gereksinimleri ve ulusal öncelikler çerçevesinde, bilimsel faaliyetler ile katma değer sağlayan Ar-Ge faaliyetlerini artırmak, iş birlikleri ile yaygınlaştırmak, transfer etmek

A1	Çağın gereksinimleri ve ulusal öncelikler çerçevesinde bilimsel faaliyetler ile Ar-Ge faaliyetlerini artırmak, iş birlikleri ile yaygınlaştırmak, transfer etmek					
H1.1	Üniversitenin nitelikli bilimsel faaliyetlerini artırmak					
Amacın İlgili Olduğu Program / Alt Program Adı	Bilimsel Faaliyetler					
Amacın İlgili Olduğu Alt Program Hedefi	Bilimsel Faaliyetleri Artırmak, ülkemizin bilimsel bilgi birikimine, araştırma alt yapısına ve teknolojik gelişime katkı sağlamak					
H1.1 Performansı	%75					
Sorumlu Birim	Kalite Komisyonu/Kalite Akreditasyon Ofisi, Strateji Geliştirme Daire Başkanlığı, Kütüphane ve Dokümantasyon Daire Başkanlığı					
Performans Göstergesi	Hedefe Etkisi (%)	Plan Dönemi Başlangıç Değeri*(A)	Değerlendirme Dönemindeki Yılsonu Hedeflenen Değer (B)	Değerlendirme Dönemindeki Gerçekleşme Değeri (C)	Performans (%) (C - A) / (B - A)	Gerçekleşme Durumu (Skor)
PG1.1.1 :	15%	365	440	647	>100	Yeşil
PG1.1.2 :	15%	46	65	392	>100	Yeşil
PG1.1.3:	10%	21	26			Sarı
PG1.1.4:	5%	194	240	374	>100	Yeşil
PG1.1.5:	5%	281	320	135	≤0	Kırmızı
PG1.1.6:	5%	401	480	204	≤0	Kırmızı
PG1.1.7:	10%	0,54	0,7	1,05	>100	Yeşil
PG1.1.8:	5%	0,53	0,6	0,31	≤0	Kırmızı
PG1.1.9:	20%	5.163	6.000	6.604	>100	Yeşil
PG1.1.10:	10%	10	80	97	>100	Yeşil
HEDEFE İLİŞKİN DEĞERLENDİRMELER						
İlgililik: Bilimsel Faaliyetleri Artırmak, ülkemizin bilimsel bilgi birikimine, araştırma alt yapısına ve teknolojik gelişime katkı sağlamak amacıyla hedef kartında yer alan faaliyetler takip edilmekte olup 2023 yılı itibariyle herhangi bir değişiklik söz konusu olmamıştır.						
Etkililik: 2023 yılında hedef kartta başarısız olduğumuz ya da raporun hazırlık döneminde hala ölçümlenemeyen (1.1.3) hedefler için güncelleme yapılması planlanmaktadır. Hedeflenen değerlerin çok üzerinde yer alan (>120) göstergeler için konulan hedefler yeniden gözden geçirilecektir.						
Etkinlik: Enflasyonun yüksek olması ve kurun yüksek olması maliyetlerin tekrar gözden geçirilmesini gerektirebilir.						
Sürdürülebilirlik: Ölçümlenebilirlik açısından sorun oluşturan hedeflerin planlama döneminde devamlılığının sağlanıp sağlanmayacağı konusunda tedbirler alınabilir.						

A1	Çağın gereksinimleri ve ulusal öncelikler çerçevesinde bilimsel faaliyetler ile Ar-Ge faaliyetlerini artırmak, iş birlikleri ile yaygınlaştırmak, transfer etmek					
H1.2	Üniversitenin Ar-Ge çalışmaları, teknoloji ve yenilik üretimini artırmak					
Amacın İlgili Olduğu Program /Alt Program Adı	Araştırma-Geliştirme ve Yenilik / Teknoloji Transferi					
Amacın İlgili Olduğu Alt Program Hedefi	Araştırma-Geliştirme ve Yenilik Faaliyetlerini Artırmak / Araştırma ve Geliştirme faaliyetlerinden ülkemizin katkı elde etmesini sağlamak için bu hizmetleri yaygınlaştırmak					
H1.2 Performansı	%55					
Sorumlu Birim	Strateji Geliştirme Daire Başkanlığı, TTO, SABİTA, BAP, İdari ve Mali İşler Daire Başkanlığı, İnsan Kaynakları ve Planlama Daire Başkanlığı					
Performans Göstergesi	Hedefe Etkisi (%)	Plan Dönemi Başlangıç Değeri*(A)	Değerlendirme Dönemindeki Yılsonu Hedeflenen Değer (B)	Değerlendirme Dönemindeki Gerçekleşme Değeri (C)	Performans (%) (C - A) / (B - A)	Gerçekleşme Durumu (Skor)
PG1.2.1	10%	145	170	153	32,00	
PG1.2.2	10%	78	100	103	>100	
PG1.2.3	10%	0	5	5	100,00	
PG1.2.4	5%	0	0	1	100	
PG1.2.5	10%	112	120	115	37,50	
PG1.2.6	5%	14.725.800	30.000.000,00	27.831.301,00	85,80	
PG1.2.7	5%	1	15	7	42,86	
PG1.2.8	5%	1.577.800	29.000.000	9.751.857	29,81	
PG1.2.9	5%	27	60	67	>100	
PG1.2.10	5%	538.865	1.500.000	4.667.430	>100	
PG1.2.11	5%	5	10	18	>100	
PG1.2.12	5%	0	1.000.000	0	≤0	
PG1.2.13	5%	1	10	0	≤0	
PG1.2.14	10%	7,33	8,53	3	≤0	
PG1.2.15	5%	6	14	14	100,00	
HEDEFE İLİŞKİN DEĞERLENDİRMELER						
İlgililik: Saptanan hedefler üniversitenin ar-ge hedefleri ve ulusal/uluslararası sıralamalar ile örtüşmekle birlikte faaliyet yılı içerisinde hedeflenen düzeyin altında kaldığımız ya da kısmen gerçekleşen göstergeler bulunmaktadır.						
Etkililik: Performans göstergesi hedeflerine çoğunlukla ulaşıldı. Ulaşılamayan hedefler için aksiyonlar alınmakta olup hedef ve göstergelere ilişkin değişiklik ihtiyacı bulunmamaktadır. Hedeflenen değerinin çok üzerinde yer alan (>120) göstergeler için konulan hedefler yeniden gözden geçirilecektir.						
Etkinlik: Karşılaşılan maliyetler gözden geçirilebilir.						
Sürdürülebilirlik: Performans göstergelerinin devam ettirilmesinde akademisyen, kalifiye TTO uzmanlarının sirkülasyonu ve karşılaşılan maliyetler risk oluşturmaktadır. Sirkülasyonun önüne geçmeye yönelik İK politikaları geliştirilerek, maliyetler gözden geçirilmelidir. Hedef kartın sorumluları olan Strateji Geliştirme Daire Başkanlığı, TTO, SABİTA, BAP, İdari ve Mali İşler Daire Başkanlığı, İnsan Kaynakları ve Planlama Daire Başkanlığı çözüm için hedeflerin güncellenmesi sırasında ortak bir çözüm geliştirecektir.						

A1	Çağın gereksinimleri ve ulusal öncelikler çerçevesinde bilimsel faaliyetler ile Ar-Ge faaliyetlerini artırmak, iş birlikleri ile yaygınlaştırmak, transfer etmek					
H1.2	Üniversitenin Ar-Ge çalışmaları, teknoloji ve yenilik üretimini artırmak					
Amacın İlgili Olduğu Program /Alt Program Adı	Araştırma-Geliştirme ve Yenilik / Teknoloji Transferi					
Amacın İlgili Olduğu Alt Program Hedefi	Araştırma-Geliştirme ve Yenilik Faaliyetlerini Artırmak / Araştırma ve Geliştirme faaliyetlerinden ülkemizin katkı elde etmesini sağlamak için bu hizmetleri yaygınlaştırmak					
H1.2 Performansı	%55					
Sorumlu Birim	Strateji Geliştirme Daire Başkanlığı, TTO, SABİTA, BAP, İdari ve Mali İşler Daire Başkanlığı, İnsan Kaynakları ve Planlama Daire Başkanlığı					
Performans Göstergesi	Hedefe Etkisi (%)	Plan Dönemi Başlangıç Değeri*(A)	Değerlendirme Dönemindeki Yılsonu Hedeflenen Değer (B)	Değerlendirme Dönemindeki Gerçekleşme Değeri (C)	Performans (%) (C - A) / (B - A)	Gerçekleşme Durumu (Skor)

A1	Çağın gereksinimleri ve ulusal öncelikler çerçevesinde bilimsel faaliyetler ile Ar-Ge faaliyetlerini artırmak, iş birlikleri ile yaygınlaştırmak, transfer etmek					
H1.3	Bilim ve teknoloji üretiminde iş birliği, dolaşım ve etkileşim potansiyelini artırmak ve topluma, kamuya ve sanayiye transferini sağlamak					
Amacın İlgili Olduğu Program / Alt Program Adı	Araştırma-Geliştirme & Yenilik					
Amacın İlgili Olduğu Alt Program Hedefi	Araştırma-Geliştirme ve Yenilik Faaliyetlerini Artırmak, Araştırma ve Geliştirme faaliyetlerinden ülkemizin katkı elde etmesini sağlamak için bu hizmetleri yaygınlaştırmak					
H1.3 Performansı	%100					
Sorumlu Birim	Strateji Geliştirme Daire Başkanlığı, TTO					
Performans Göstergesi	Hedefe Etkisi (%)	Plan Dönemi Başlangıç Değeri*(A)	Değerlendirme Dönemindeki Yılsonu Hedeflenen Değer (B)	Değerlendirme Dönemindeki Gerçekleşme Değeri (C)	Performans (%) (C - A) / (B - A)	Gerçekleşme Durumu (Skor)
PG1.3.1	25%	22	50	55	>100	
PG1.3.2	25%	1.700.000	10.000.000,00	23.130.088,03	>100	
PG1.3.3	25%	25	70	172	>100	
PG1.3.4	25%	8.000.000	50.000.000,00	163.113.617,34	>100	
HEDEFE İLİŞKİN DEĞERLENDİRMELER						
İlgililik: Araştırma ve yenilik faaliyetlerini etkileyecek bir değişiklik yaşanmamıştır. Hedef karttaki hedefler için beklenenin üzerinde başarı elde edilmiştir.						

Etkililik: Performans göstergesi değerlerine ulaşılmış ve tespit edilen ihtiyaçların giderilmesine katkı sağlanmıştır. Hedeflenen değer çok üzerinde yer alan (>120) göstergeler için konulan hedefler yeniden gözden geçirilecektir.
Etkinlik: Tahmini maliyet tablosunda değişikliğe ihtiyaç duyulmamaktadır.
Sürdürülebilirlik: Enflasyonist ekonomik koşullar nedeni ile gerek kamu gerekse TÜBİTAK özel sektörde ar-ge bütçelerinin kısıtlanması başlıca risklerdendir.

A1	Çağın gereksinimleri ve ulusal öncelikler çerçevesinde bilimsel faaliyetler ile Ar-Ge faaliyetlerini artırmak, iş birlikleri ile yaygınlaştırmak, transfer etmek					
H1.4	Bilim, teknoloji ve yenilik üretimini kolaylaştırmak için kurumsal altyapıyı geliştirmek					
Amacın İlgili Olduğu Program / Alt Program Adı	Bilimsel Faaliyetler					
Amacın İlgili Olduğu Alt Program Hedefi	Bilimsel Faaliyetleri Artırmak, ülkemizin bilimsel bilgi birikimine, araştırma alt yapısına ve teknolojik gelişime katkı sağlamak					
H1.4 Performansı	%60					
Sorumlu Birim	Strateji Geliştirme Daire Başkanlığı, TTO					
Performans Göstergesi	Hedefe Etkisi (%)	Plan Dönemi Başlangıç Değeri*(A)	Değerlendirme Dönemindeki Yılsonu Hedeflenen Değer (B)	Değerlendirme Dönemindeki Gerçekleşme Değeri (C)	Performans (%) (C - A) / (B - A)	Gerçekleşme Durumu (Skor)
PG1.4.1	20%	15	25	25	100,00	
PG1.4.2	20%	7	20	0	≤0	
PG1.4.3	10%	1	10	22	>100	
PG1.4.4	15%	0	1	1	100,00	
PG1.4.5	15%	0	100	100	100,00	
PG1.4.6	20%	20				
HEDEFE İLİŞKİN DEĞERLENDİRMELER						
İlgililik: Planın başlangıç döneminden itibaren hedef karta yönelik iç çevrede ciddi bir değişiklik söz konusu olmamıştır.						

Etkililik: Bu hedef kart için 2023 yılında saptanan hedeflerin %60'ına ulaşılmıştır. PG1.4.2'ye ulaşılamamıştır. Teknoloji Transfer Ofisi ile performans göstergesinin güncelleme ihtiyacı olup olmadığı görülecektir.
Etkinlik: Tahmini maliyet tablosunda değişiklik ihtiyacı söz konusu olmamıştır.
Sürdürülebilirlik: Hedefler bazında gerçekleşen riskler hedeflere ulaşılmasını engellemektedir.

STRATEJİK AMAÇ 2:

Bilimsel ve mesleki eğitimde yeterlilikleri güvence altına almak; kalite, verimlilik ve memnuniyeti artırmak

A2	Bilimsel ve mesleki eğitimde yeterlilikleri güvence altına almak, kalite, verimlilik, sürdürülebilirlik ve memnuniyeti artırmak					
H2.1	Öğretim elemanlarının yetkinliğini, memnuniyetini ve aidiyetini artırmak					
Amacın İlgili Olduğu Program / Alt Program Adı	Bilimsel Faaliyetler / Üniversitenin eğitim öğretim süreçlerinin iyileştirilmesi, kalite ve verimliliğin artırılması					
Amacın İlgili Olduğu Alt Program Hedefi	Bilimsel Faaliyetleri Artırmak, ülkemizin bilimsel bilgi birikimine, araştırma alt yapısına ve teknolojik gelişime katkı sağlamak, Bilimsel ve mesleki eğitimde yeterlilikleri güvence altına almak					
H2.1 Performansı	%60					
Sorumlu Birim	Strateji Geliştirme Daire Başkanlığı, SEM, Kütüphane, SURKAM, Kalite-Komisyonu-Kalite Akreditasyon Ofisi, Yayın Teşvik Komisyonu, SKS, ÖGDEM					
Performans Göstergesi	Hedefe Etkisi (%)	Plan Dönemi Başlangıç Değeri*(A)	Değerlendirme Dönemindeki Yılsonu Hedeflenen Değer (B)	Değerlendirme Dönemindeki Gerçekleşme Değeri (C)	Performans (%) (C -A) / (B - A)	Gerçekleşme Durumu (Skor)
PG2.1.1	10%	100	100			
PG2.1.2	10%	Ölçülmedi	40	77	>100	
PG2.1.3	10%	19	100	613	>100	
PG2.1.4	20%	1.800.000	3.000.000	4.676.006	>100	
PG2.1.5	20%	85.589	300.000	409.740	>100	
PG2.1.6	10%	76,4	80	68	≤0	
PG2.1.7	10%	90	150	335,00	>100	
PG2.1.8	10%	41	90	33	≤0	
HEDEFE İLİŞKİN DEĞERLENDİRMELER						
İlgililik: Planın başlangıç döneminden itibaren hedef karta etki eden iç ve dış çevrede ciddi değişiklikler meydana gelmemiştir.						
Etkililik: PG2.1.6 ve PG2.1.8'e performans göstergelerinde istenilen düzeye ulaşılamamıştır. Hedeflenen değere ulaşabilmek için yıllar itibarıyla gerçekleşmesi öngörülen hedef ve göstergelere ilişkin güncelleme ihtiyacı olup olmadığı gözden geçirilecektir. Hedeflenen değer için çok üzerinde yer alan (>120) göstergeler için konulan hedefler yeniden gözden geçirilecektir.						

Etkinlik: Tahmini maliyet tablosunda deęişikliğe ihtiyaç duyulmamaktadır.

Sürdürülebilirlik: Ulaşılamayan performans göstergeleri akademik personelde memnuniyet düzeyinin düştüğünü göstermektedir. Bu performans göstergesinin devamlılığının sağlanması için personelin memnuniyet düzeyini artırıcı teşvikler ve etkinlikler planlanabilir.

*Sürdürülebilir Kalkınma hedefleri kapsamında yapılan faaliyetlere ilişkin verilerin faaliyet raporu ile aynı dönemde elde edilmemesi nedeniyle bu iki rapora sürecinin birleştirilmesine yönelik gerekli tedbirler alınmıştır.

A2	Bilimsel ve mesleki eğitimde yeterlilikleri güvence altına almak, kalite, verimlilik, sürdürülebilirlik ve memnuniyeti artırmak					
H2.2	Eğitimde öğrenci merkezlilik, kalite ve verimliliği artırmak					
Amacın İlgili Olduğu Program / Alt Program Adı	Üniversitenin eğitim öğretim süreçlerinin iyileştirilmesi, kalite ve verimliliğin artırılması / Eğitim-Öğretim hizmetlerinden duyulan memnuniyet düzeyinin analiz edilmesi ve iyileştirilmesi					
Amacın İlgili Olduğu Alt Program Hedefi	Bilimsel ve mesleki eğitimde yeterlilikleri güvence altına almak					
H2.2 Performansı	%45					
Sorumlu Birim	Kalite Akreditasyon Ofisi, SKS, Öğrenci İşleri Dairesi Başkanlığı, İnsan Kaynakları Dairesi Başkanlığı, Kariyer Merkezi					
Performans Göstergesi	Hedefe Etkisi (%)	Plan Dönemi Başlangıç Değeri*(A)	Değerlendirme Dönemindeki Yılsonu Hedeflenen Değer (B)	Değerlendirme Dönemindeki Gerçekleşme Değeri (C)	Performans (%) (C - A) / (B - A)	Gerçekleşme Durumu (Skor)
PG2.2.1	5%	3.800	4500	9.391	>100	Yeşil
PG2.2.2	5%	78	82	86	>100	Yeşil
PG2.2.3	5%	79,62	82	71	≤0	Kırmızı
PG2.2.4	5%	92,25	94	68,2	≤0	Kırmızı
PG2.2.5	5%	75,5	79	60,8	≤0	Kırmızı
PG2.2.6	5%	0,51	0,7	1	>100	Yeşil
PG2.2.7	5%	50	49	56	≤0	Kırmızı
PG2.2.8	5%	29	28	30	≤0	Kırmızı
PG2.2.9	5%	16	14	18	≤0	Kırmızı
PG2.2.10	5%	0,83	0,85	1	>100	Yeşil
PG2.2.11	5%	64	68	56	≤0	Kırmızı

A2	Bilimsel ve mesleki eğitimde yeterlilikleri güvence altına almak, kalite, verimlilik, sürdürülebilirlik ve memnuniyeti artırmak					
H2.2	Eğitimde öğrenci merkezlik, kalite ve verimliliği artırmak					
Amacın İlgili Olduğu Program / Alt Program Adı	Üniversitenin eğitim öğretim süreçlerinin iyileştirilmesi, kalite ve verimliliğin artırılması / Eğitim-Öğretim hizmetlerinden duyulan memnuniyet düzeyinin analiz edilmesi ve iyileştirilmesi					
Amacın İlgili Olduğu Alt Program Hedefi	Bilimsel ve mesleki eğitimde yeterlilikleri güvence altına almak					
H2.2 Performansı	%45					
Sorumlu Birim	Kalite Akreditasyon Ofisi, SKS, Öğrenci İşleri Dairesi Başkanlığı, İnsan Kaynakları Dairesi Başkanlığı, Kariyer Merkezi					
Performans Göstergesi	Hedefe Etkisi (%)	Plan Dönemi Başlangıç Değeri*(A)	Değerlendirme Dönemindeki Yılsonu Hedeflenen Değer (B)	Değerlendirme Dönemindeki Gerçekleşme Değeri (C)	Performans (%) (C - A) / (B - A)	Gerçekleşme Durumu (Skor)
PG2.2.12	5%	23	28	30	>100	Yeşil
PG2.2.13	5%	115	170	179	>100	Yeşil
PG2.2.14	5%	Ölçülmedi	90			Grays
PG2.2.15	5%	27	40	5	≤0	Kırmızı
PG2.2.16	5%	Ölçülmedi	91	97,2	>100	Yeşil
PG2.2.17	5%	31	35	36	>100	Yeşil
PG2.2.18	5%	Ölçülmedi	22	23	100	Yeşil
PG2.2.19	5%	60	66	9	≤0	Kırmızı
PG2.2.20	5%	65	69	9	≤0	Kırmızı
HEDEFE İLİŞKİN DEĞERLENDİRMELER						
İlgililik: Planın başlangıç döneminden itibaren hedef karta etki eden iç ve dış çevrede ciddi değişiklikler meydana gelmemiştir.						
Etkililik Performans göstergelerinin tamamında istenilen düzeye ulaşılamamıştır.						
Etkinlik: Tahmini maliyet tablosunda değişikliğe ihtiyaç duyulmamaktadır.						
Sürdürülebilirlik: İstenilen düzeyde gerçekleştirilemeyen performans göstergelerindeki ortak nokta olan öğrencilere yönelik faaliyetlere ağırlık verilerek istenilen performans göstergesi düzeylerine ulaşılması beklenmektedir.						

A2	Bilimsel ve mesleki eğitimde yeterlilikleri güvence altına almak, kalite, verimlilik, sürdürülebilirlik ve memnuniyeti artırmak					
H2.3	Öğretim elemanları ile öğrencilerin ortak araştırma kapasitesini artırmak					
Amacın İlgili Olduğu Program / Alt Program Adı	Araştırma-Geliştirme ve Yenilik / Bilimsel Faaliyetler					
Amacın İlgili Olduğu Alt Program Hedefi	Bilimsel faaliyetleri artırmak ülkemizin bilimsel bilgi birikimine, araştırma alt yapısına ve teknolojik gelişimine katkı sağlamak					
H2.3 Performansı	%70					
Sorumlu Birim	Strateji Geliştirme Daire Başkanlığı, Enstitüler, TTO					
Performans Göstergesi	Hedefe Etkisi (%)	Plan Dönemi Başlangıç Değeri*(A)	Değerlendirme Dönemindeki Yılsonu Hedeflenen Değer (B)	Değerlendirme Dönemindeki Gerçekleşme Değeri (C)	Performans (%) (C - A) / (B - A)	Gerçekleşme Durumu (Skor)
PG2.3.1	20%	178	190	196	>100	■
PG2.3.2	50%	47	55	70	>100	■
PG2.3.3	30%	111	130	101	≤0	■
HEDEFE İLİŞKİN DEĞERLENDİRMELER						
İlgililik: Planın başlangıç döneminden itibaren iç ve dış çevrede ciddi değişiklikler meydana gelmemiştir.						
Etkililik: Performans göstergesi 2.3.3'de başarısız olunmuştur. Ancak hedef değişikliğine gidilmesi düşünülmektedir.						
Etkinlik: Tahmini maliyet tablosunda değişikliğe ihtiyaç duyulmamaktadır.						
Sürdürülebilirlik: 2022-2026 Stratejik Planın uygulanmaya başlamasıyla enstitüler ve TTO'nun desteği ile istenilen performans düzeylerine ulaşılması beklenmektedir.						
*Özellikle enstitülerde lisansüstü öğrencilerin süreçlere dahil olduğu patent/tasarım/faydalı model sayısının artırılması konusunda destekler verilmesi gerekmektedir.						

A2	Bilimsel ve mesleki eğitimde yeterlilikleri güvence altına almak, kalite, verimlilik, sürdürülebilirlik ve memnuniyeti artırmak					
H2.4	Öğrencilerin bilim, sanat ve kültürel faaliyetlerini artırmak					
Amacın İlgili Olduğu Program / Alt Program Adı	Eğitim – Öğretim / Öğrencilerin bilim, sanat ve kültürel faaliyetlerini artıracak faaliyetleri desteklemek					
Amacın İlgili Olduğu Alt Program Hedefi	Öğrencilerin bilim, sanat, sosyal, kültürel ve uluslararasılaşmasını sağlayacak faaliyetleri desteklemek					
H2.4 Performansı	%60					
Sorumlu Birim	Strateji Geliştirme Daire Başkanlığı, Enstitüler, TTO					
Performans Göstergesi	Hedefe Etkisi (%)	Plan Dönemi Başlangıç Değeri*(A)	Değerlendirme Dönemindeki Yıllık Hedeflenen Değer (B)	Değerlendirme Dönemindeki Gerçekleşme Değeri (C)	Performans (%) (C - A) / (B - A)	Gerçekleşme Durumu (Skor)
PG2.4.1	20%	25	35	22	≤0	Red
PG2.4.2	20%	178	210	323	>100	Green
PG2.4.3	20%	69	80	6	≤0	Red
PG2.4.4	20%	2	3	55	>100	Green
PG2.4.5	20%	13	20	35	>100	Green
HEDEFE İLİŞKİN DEĞERLENDİRMELER						
İlgililik: Planın başlangıç döneminden itibaren iç ve dış çevrede ciddi değişiklikler meydana gelmemiştir.						
Etkililik: Performans göstergelerinin tamamında istenilen düzeye ulaşılamamıştır. Performans hedefinin altındaki değerler hedef değerlere yakın olması nedeni ile herhangi bir güncelleme düşünülmemiştir. *Hedeflenen değer çok üzerinde yer alan (>120) göstergeler için konulan hedefler yeniden gözden geçirilecektir.						
Etkinlik: Tahmini maliyet tablosunda değişikliğe ihtiyaç duyulmamaktadır.						
Sürdürülebilirlik: SKS ile istenilen performans düzeyine ulaşılması için performans göstergeleri tekrar değerlendirilecektir.						

A2	Bilimsel ve mesleki eğitimde yeterlilikleri güvence altına almak, kalite, verimlilik, sürdürülebilirlik ve memnuniyeti artırmak					
H2.5	Lisans ve Lisansüstü programlara nitelikli öğrencilerin kabulünü sağlamak					
Amacın İlgili Olduğu Program / Alt Program Adı	Eğitim-Öğretim /Önlisans, Lisans ve Lisansüstü düzeyde verilen eğitimin geliştirilmesi					
Amacın İlgili Olduğu Alt Program Hedefi	Fiziksel ve niteliksel kapasitenin gelişimini sağlayacak faaliyetleri desteklemek					
H2.5 Performansı	%46					
Sorumlu Birim	Strateji Geliştirme Daire Başkanlığı, Fakülteler, Enstitüler, Öğrenci İşleri Daire Başkanlığı					
Performans Göstergesi	Hedefe Etkisi (%)	Plan Dönemi Başlangıç Değeri*(A)	Değerlendirme Dönemindeki Yılsonu Hedeflenen Değer (B)	Değerlendirme Dönemindeki Gerçekleşme Değeri (C)	Performans (%) (C - A) / (B - A)	Gerçekleşme Durumu (Skor)
PG2.5.1	15%	15	15	20	>100	Yeşil
PG2.5.2	15%	37	45	43	75	Yanık Yeşil
PG2.5.3	10%	47	57	61	>100	Yeşil
PG2.5.4	10%	85	100	130	>100	Yeşil
PG2.5.5	10%	0,05	0,06	0,025	≤0	Kırmızı
PG2.5.6	30%	0,02	0,03	0,017	≤0	Kırmızı
PG2.5.7	10%	480	550	355	≤0	Kırmızı
HEDEFE İLİŞKİN DEĞERLENDİRMELER						
İlgililik: Planın başlangıç döneminden itibaren iç ve dış çevrede ciddi değişiklikler meydana gelmemiştir.						
Etkililik: Performans göstergeleri çoğunlukla istenilen düzeyde gerçekleştirilmiştir. Hedeflenen değer in çok üzerinde yer alan (>120) göstergeler için konulan hedefler yeniden gözden geçirilecektir.						
Etkinlik: Tahmini maliyet tablosunda değişikliğe ihtiyaç duyulmamaktadır.						
Sürdürülebilirlik: Hedeflenen başarıya ulaşamayan performans göstergesi için öğrencilerin Medipol Üniversitesini tercih etme oranını artıracak ilave olanakların tanımlanması bu hedefe ulaşma düzeyini artırabilir.						

A2	Bilimsel ve mesleki eğitimde yeterlilikleri güvence altına almak, kalite, verimlilik, sürdürülebilirlik ve memnuniyeti artırmak					
H2.6	Eğitim ve uygulama alanlarını ve işlevselliklerini artırmak					
Amacın İlgili Olduğu Program /Alt Program Adı	Yönetim Sistemi, Kurumsal ve Fiziki Yapı / Fiziksel alt yapının geliştirilmesi					
Amacın İlgili Olduğu Alt Program Hedefi	Üniversiteyi rekabetçi bir kurumsal ve fiziksel yapıya kavuşturmak					
H2.6 Performansı	%20					
Sorumlu Birim	Rektörlük/Genel Sekreterlik, Strateji Geliştirme Dairesi Başkanlığı, Yapı İşleri Daire Başkanlığı, Kütüphane ve Dokümantasyon Daire Başkanlığı, Kalite Komisyonu- Kalite Akreditasyon Ofisi					
Performans Göstergesi	Hedefe Etkisi (%)	Plan Dönemi Başlangıç Değeri*(A)	Değerlendirme Dönemindeki Yılsonu Hedeflenen Değer (B)	Değerlendirme Dönemindeki Gerçekleşme Değeri (C)	Performans (%) (C - A) / (B - A)	Gerçekleşme Durumu (Skor)
PG2.6.1	20%	1,28	1,3	0,63	≤0	
PG2.6.2	15%	0,57	0,7	0,40	≤0	
PG2.6.3	15%	0,28	0,42	0,22	≤0	
PG2.6.4	10%	0,25	0,27	0,16	≤0	
PG2.6.5	10%	772.000	830.000	940.295	>100	
PG2.6.6	10%	37	40	40	>100	
PG2.6.7	10%	80	82	66	≤0	
PG2.6.8	10%	84	86	71	≤0	
HEDEFE İLİŞKİN DEĞERLENDİRMELER						
İlgililik: Üniversitenin fiziki yapılanması devam etmekte olup daha önce ön çalışması yapılan ana kampüs tamamlanıncaya kadar fiziksel imkanlar gelişmeye devam edecektir.						
Etkililik: Hedef değerinin çok üzerinde ya da altında gerçekleşen performans göstergeleri için güncelleme yapılması gerekmektedir. Performans hedefinin altındaki değerlerin hedeflenen değerlere yakın olması nedeni ile herhangi bir güncelleme gerekmemektedir.						
Etkinlik: Tahmini maliyet tablosunda değişikliğe ihtiyaç duyulmamaktadır.						
Sürdürülebilirlik: Hedeflenen performans göstergelerine ulaşmak için fiziki koşullar geliştirilmeye devam etmektedir.						

STRATEJİK AMAÇ 3:

Eğitim, öğretim, araştırma, proje, tanınırlık kapsamında uluslararasılaşma düzeyini yükseltmek

A3	Eğitim, öğretim, araştırma, proje kapsamında uluslararasılaşma düzeyini yükseltmek					
H3.1	Eğitim- öğretim alanında uluslararasılaşma düzeyi artırılabacaktır					
Amacın İlgili Olduğu Program / Alt Program Adı	Eğitim-Öğretim /Uluslararasılaşmanın artırılması					
Amacın İlgili Olduğu Alt Program Hedefi	Uluslararasılaşmanın artışını sağlamak					
H3.1 Performansı	%70					
Sorumlu Birim	Akademik birimler, İnsan Kaynakları ve Planlama Daire Bşk., Uluslararası Ofis, Erasmus Koordinatörlüğü, Enstitüler					
Performans Göstergesi	Hedefe Etkisi (%)	Plan Dönemi Başlangıç Değeri*(A)	Değerlendirme Dönemindeki Yılsonu Hedeflenen Değer (B)	Değerlendirme Dönemindeki Gerçekleşme Değeri (C)	Performans (%) (C - A) / (B - A)	Gerçekleşme Durumu (Skor)
PG3.1.1	10%	12	18	24	>100	Yeşil
PG3.1.2	15%	0,02	0,08	0,07	87	Yeşil
PG3.1.3	15%	0,05	0,08	0,06	47	Kırmızı
PG3.1.4	10%	46	65	78	>100	Yeşil
PG3.1.5	10%	31	55	64	>100	Yeşil
PG3.1.6	10%	3	5	6	>100	Yeşil
PG3.1.7	10%	28	30	28	≤0	Kırmızı
PG3.1.8	10%	3	4	4	100	Yeşil
PG3.1.9	10%	22	26	22	≤0	Kırmızı
HEDEFE İLİŞKİN DEĞERLENDİRMELER						
İlgililik: Planın başlangıç döneminden itibaren iç ve dış çevrede ciddi değişiklikler meydana gelmemiştir.						
Etkililik: Performans göstergeleri çoğunlukla istenilen düzeyde gerçekleştirilmiştir. Hedeflenen değer çok üzerinde yer alan (>120) göstergeler için konulan hedefler yeniden gözden geçirilecek, başarısız olduğumuz hedefler ile ilgili değerlendirme yapılacaktır.						
Etkinlik: Tahmini maliyet tablosunda değişikliğe ihtiyaç duyulmamaktadır.						
Sürdürülebilirlik: Performans göstergelerinin devam ettirilmesinde kurumsal, yasal, çevresel riskler bulunmamaktadır.						

A3	Eđitim, öğretim, araştırma, proje kapsamında uluslararasılaşma düzeyini yükseltmek					
H3.2	Araştırma kapsamında uluslararasılaşma düzeyini yükseltmek					
Amacın İlgili Olduđu Program / Alt Program Adı	Araştırma-Geliştirme ve Yenilik / Bilimsel Faaliyetler					
Amacın İlgili Olduđu Alt Program Hedefi	Uluslararasılaşma düzeyini yükseltmek için araştırma ve bilimsel faaliyetlerin uluslararasılaşmasını teşvik etmek					
H3.2 Performansı	%76					
Sorumlu Birim	Strateji Geliştirme Dairesi Başkanlığı, Uluslararası Ofis, SABİTA, SKS					
Performans Göstergesi	Hedefe Etkisi (%)	Plan Dönemi Başlangıç Deđeri* (A)	Deđerlendirme Dönemindeki Yılsonu Hedeflenen Deđer (B)	Deđerlendirme Dönemindeki Gerçekleşme Deđer (C)	Performans (%) (C - A) / (B - A)	Gerçekleşme Durumu (Skor)
PG 3.2.1	15%	25	28	346	>100	
PG 3.2.2	10%	27	30	71	>100	
PG 3.2.3	25%	2	5	3	33	
PG 3.2.4	25%	2	7	20	>100	
PG 3.2.5	25%	14	75	56	69	
HEDEFE İLİŞKİN DEđerLENDİRMELER						
İlgililik: Planın başlangıç döneminden itibaren hedef kartta yer alan performans göstergelerine etki eden ekonomik koşullar deđişkenlik göstermektedir.						
Etkililik: Hedeflenen deđerin çok üzerinde yer alan (>120) göstergeler için konulan hedefler yeniden gözden geçirilecektir.						
Etkinlik: Hedef kart için saptanan maliyet tablosunda ekonomik koşullara paralel olarak artışların yapılması söz konusu olabilir.						
Sürdürülebilirlik: 2022-2026 Stratejik Planında saptanan hedeflerin üniversite genelinde benimsenmesiyle kurum genelinde yürütülen çalışmalar daha hedef odaklı yürütüleceğinden performans göstergelerinde iyileşmelerin olması beklenmektedir.						

STRATEJİK AMAÇ 4:

Toplumun mevcut sorun ve ihtiyaçlarına yönelik alanlara öncelik veren bir anlayışla toplumsal gelişime katkı sağlamak

A4	Toplumun mevcut sorun ve ihtiyaçlarına yönelik alanlara öncelik veren bir anlayışla toplumsal gelişime katkı sağlamak					
H4.1	Kültürel ve sosyal gelişime katkı sağlayacak faaliyetleri desteklemek ve yürütmek					
Amacın İlgili Olduğu Program / Alt Program Adı	Toplumsal Katkı / Sosyal ve Sportif Hizmetler kapsamında yürütülen faaliyetlerin artırılması Hayat boyu öğrenme /Hayat boyu öğrenme kapsamında yürütülen faaliyetlerin artırılması					
Amacın İlgili Olduğu Alt Program Hedefi	Sosyal ve Sportif Hizmetler kapsamında yürütülen faaliyetlerin artırılması / Hayat boyu öğrenme kapsamında yürütülen faaliyetlerin artırılması					
H4.1 Performansı	%97					
Sorumlu Birim	Strateji Geliştirme Daire Başkanlığı, SKS, SEM					
Performans Göstergesi	Hedefe Etkisi (%)	Plan Dönemi Başlangıç Değeri*(A)	Değerlendirme Dönemindeki Yıllık Hedeflenen Değer (B)	Değerlendirme Dönemindeki Gerçekleşme Değeri (C)	Performans (%) (C - A) / (B - A)	Gerçekleşme Durumu (Skor)
PG4.1.1	20%	37	45	239	>100	
PG4.1.2	15%	3.432	7.000	9.094	>100	
PG4.1.3	15%	24	60	81	>100	
PG4.1.4	10%	93	175	198	>100	
PG4.1.5	20%	3.941	5.000	9.116	>100	
PG4.1.6	10%	7	25	21	78	
PG4.1.7	10%	130	400	369	89	
HEDEFE İLİŞKİN DEĞERLENDİRMELER						
İlgililik: Planın başlangıç döneminden itibaren iç ve dış çevrede ciddi değişiklikler meydana gelmemiştir.						
Etkililik: Hedeflenen değer çok üzerinde yer alan (>120) göstergeler için konulan hedefler yeniden gözden geçirilecektir.						
Etkinlik: Tahmini maliyet tablosunda değişikliğe ihtiyaç duyulmamaktadır.						
Sürdürülebilirlik: Performans göstergelerinin devam ettirilmesinde kurumsal, yasal, çevresel riskler bulunmamaktadır.						

A4	Toplumun mevcut sorun ve ihtiyaçlarına yönelik alanlara öncelik veren bir anlayışla toplumsal gelişime katkı sağlamak					
H4.2	Toplumsal gelişmişlik düzeyinin artırılmasında rol almak					
Amacın İlgili Olduğu Program / Alt Program Adı	Hayat boyu öğrenme /Hayat boyu öğrenme kapsamında yürütülen faaliyetlerin artırılması					
Amacın İlgili Olduğu Alt Program Hedefi	Hayat boyu öğrenme kapsamında yürütülen faaliyetlerin artırılması					
H4.2 Performansı	%100					
Sorumlu Birim	Strateji Geliştirme Daire Başkanlığı, SKS, SEM, Engelli Öğrenci Birimi, Ayrımcılığı Önleme ve Eşitlik Ombudsmanlığı Birimi					
Performans Göstergesi	Hedefe Etkisi (%)	Plan Dönemi Başlangıç Değeri*(A)	Değerlendirme Dönemindeki Yılsonu Hedeflenen Değer (B)	Değerlendirme Dönemindeki Gerçekleşme Değeri (C)	Performans (%) (C - A) / (B - A)	Gerçekleşme Durumu (Skor)
PG4.2.1	20%	93	110	198	>100	
PG4.2.2	20%	3.941	4100	9.116	>100	
PG4.2.3	30%	13	20	28	>100	
PG4.2.4	30%	6	10	19	>100	
HEDEFE İLİŞKİN DEĞERLENDİRMELER						
İlgililik: Enflasyonun yüksek olması performans göstergelerine ilişkin ihtiyaçları artırabilir.						
Etkililik: Performans göstergeleri hedeflerin üzerinde gerçekleşmiştir. Hedeflenen değer in çok üzerinde yer alan (>120) göstergeler için konulan hedefler yeniden gözden geçirilecektir.						
Etkinlik: Tahmini maliyet tablosunda değişikliğe ihtiyaç duyulabilir.						
Sürdürülebilirlik: Performans göstergelerinin devam ettirilmesinde kurumsal, yasal, çevresel vb. unsurlar açısından riskler bulunmamaktadır.						

A4	Toplumun mevcut sorun ve ihtiyaçlarına yönelik alanlara öncelik veren bir anlayışla toplumsal gelişime katkı sağlamak					
H4.3	Sağlık hizmetlerini toplum geneline yaymak, geliştirmek, sağlık turizmine katkı sağlamak					
Amacın İlgili Olduğu Program / Alt Program Adı	Toplumsal Katkı / Sağlık Hizmetlerinin Geliştirilmesi					
Amacın İlgili Olduğu Alt Program Hedefi	Sağlık birimlerimizde sunulan sağlık hizmetlerinin niteliklerinin gelişiminin sağlanması					
H4.3 Performansı	%66					
Sorumlu Birim	Strateji Geliştirme Daire Başkanlığı, SUAM'lar, Kalite-Komisyonu-Kalite Akreditasyon Birimi, SEM					
Performans Göstergesi	Hedefe Etkisi (%)	Plan Dönemi Başlangıç Değeri*(A)	Değerlendirme Dönemindeki Yılsonu Hedeflenen Değer (B)	Değerlendirme Dönemindeki Gerçekleşme Değeri (C)	Performans (%) (C - A) / (B - A)	Gerçekleşme Durumu (Skor)
PG4.3.1	15%	48.773	55.000	50.585	29	■
PG4.3.2	15%	881.015	950.000	1.079.810	>100	■
PG4.3.3	20%	39.659	55.000	129.377	>100	■
PG4.3.4	20%	8.577	11.000	10.000	59	■
PG4.3.5	10%	98	98			■
PG4.3.6	10%	85	87	86	50	■
PG4.3.7	10%	18	25	71	>100	■
HEDEFE İLİŞKİN DEĞERLENDİRMELER						
İlgililik: Enflasyonun yüksek olmasına rağmen artan maliyetlerden dolayı hedeflerden sapma meydana gelmemiştir.						
Etkililik: Performans göstergelerine ulaşılmıştır. Hedeflenen değerinin çok üzerinde yer alan (>120) göstergeler için konulan hedefler yeniden gözden geçirilecektir.						
Etkinlik: Tahmini maliyet tablosunun güncellenmesi gerekebilir.						
Sürdürülebilirlik: Performans göstergelerinin devam ettirilmesinde kurumsal, yasal, çevresel vb. unsurlar açısından riskler bulunmamaktadır.						

STRATEJİK AMAÇ 5:

Kurumsal imajı geliştirerek, kurumsal kimlik ve markalaşmayı güçlendirerek üniversiteyi rekabetçi bir kurumsal ve fiziksel yapıya kavuşturmak, üniversite sıralamalarında istikrarla yükselmek ve ülkemiz araştırma üniversiteleri arasına girmektir.

A5	Kurumsal imajı geliştirerek, kurumsal kimlik ve markalaşmayı güçlendirerek üniversiteyi rekabetçi bir kurumsal ve fiziksel yapıya kavuşturmak, üniversite sıralamalarında istikrarla yükselmek ve ülkemiz araştırma üniversiteleri arasına girmek					
H5.1	Kurum imajını geliştirmek, kurumsal kimliği güçlendirmek ve marka değerini artırmak					
Amacın İlgili Olduğu Program / Alt Program Adı	Yönetim Sistem, Kurumsal ve Fiziki Yapı / Kurum kimliği ve kültürünün geliştirilmesi					
Amacın İlgili Olduğu Alt Program Hedefi	Kalite, Verimlilik ve Memnuniyeti artırmak					
H5.1 Performansı	%83					
Sorumlu Birim	Strateji Geliştirme Daire Başkanlığı, Kalite Komisyonu-Kalite Akreditasyon Ofisi, Uluslararası Ofis, İnsan Kaynakları Daire Başkanlığı					
Performans Göstergesi	Hedefe Etkisi (%)	Plan Dönemi Başlangıç Değeri*(A)	Değerlendirme Dönemindeki Yılsonu Hedeflenen Değer (B)	Değerlendirme Dönemindeki Gerçekleşme Değeri (C)	Performans (%) (C - A) / (B - A)	Gerçekleşme Durumu (Skor)
PG5.1.1	30%	2	5	6	>100	
PG5.1.2	15%	100	140	153	>100	
PG5.1.3	5%	20	8	4	>100	
PG5.1.4	5%	57	30	24	>100	
PG5.1.5	5%	77	30	25	>100	
PG5.1.6	20%	63	150	120	66	
PG5.1.7	10%	0,53	0,6	1	>100	
PG5.1.8	5%	83	85	72,9	≥0	
PG5.1.9	5%	80	81			
HEDEFE İLİŞKİN DEĞERLENDİRMELER						
İlgililik: Planın başlangıç döneminden itibaren iç ve dış çevrede ciddi değişiklikler meydana gelmemiştir.						
Etkililik: Performans göstergeleri çoğunlukla istenilen düzeyde gerçekleştirilmiştir. Performans hedefinin altındaki değerler için güncelleme gerekebileceği düşünülmektedir.						
Etkinlik: Tahmini maliyet tablosunda değişikliğe ihtiyaç duyulmamaktadır.						
Sürdürülebilirlik: İnsan Kaynakları ve Planlama Daire Başkanlığı ile ilgili hedeflerde meydana gelen aksaklıkların giderilmesi için tedbirler alınmalıdır.						

A5	Kurumsal imajı geliştirerek, kurumsal kimlik ve markalaşmayı güçlendirerek üniversiteyi rekabetçi bir kurumsal ve fiziksel yapıya kavuşturmak, üniversite sıralamalarında istikrarla yükselmek ve ülkemiz araştırma üniversiteleri arasına girmek					
H5.2	Değişik üniversite ve alan sıralamalarında daha üst sıralara yükselmek					
Amacın İlgili Olduğu Program / Alt Program Adı	Yönetim Sistemi, Kurumsal ve Fiziki Yapı / Marka değerinin artırılması					
Amacın İlgili Olduğu Alt Program Hedefi	Kurumsal imajı geliştirerek, kurumsal kimlik ve markalaşmayı güçlendirmek					
H5.2 Performansı	%27					
Sorumlu Birim	Strateji Geliştirme Daire Başkanlığı, Kalite Komisyonu, Kalite Akreditasyon Ofisi, Sürdürülebilir Kalkınma Uygulama ve Araştırma Merkezi					
Performans Göstergesi	Hedef Etkisi (%)	Plan Dönemi Başlangıç Değeri*(A)	Değerlendirme Dönemindeki Yılsonu Hedeflenen Değer (B)	Değerlendirme Dönemindeki Gerçekleşme Değeri (C)	Performans (%) (C - A) / (B - A)	Gerçekleşme Durumu (Skor)
PG5.2.1	5%	65	50	40	>100	
PG5.2.2	5%	12	9	7	>100	
PG5.2.3	5%	1.942	1850	1.843	>100	
PG5.2.4	10%	1201-1500	1201+			
PG5.2.5	10%		-			
PG5.2.6	5%	729	700	2.067	≤0	
PG5.2.7	5%	16	14	20	≤0	
PG5.2.8	10%	808	790	1.091	≤0	
PG5.2.9	5%	2.168	2100	2.146	32	
PG5.2.10	5%	55	50	50	>100	
PG5.2.11	5%	4	4	5	>100	
PG5.2.12	5%	18	20	18	≤0	
PG5.2.13	7,50%	34	32			
PG5.2.14	7,50%	9	8			
PG5.2.15	10%	801-1000	601-800			
HEDEFE İLİŞKİN DEĞERLENDİRMELER						
İlgililik: İlgili dönemde iç ve dış çevrede ciddi değişiklikler söz konusu olmamıştır.						
Etkililik: Performans kartında saptanan hedeflere %30 oranında ulaşılmıştır. Başarısız olduğumuz göstergeler için başarısız olma nedenleri görüşülerek gereken tedbirler alınacaktır.						
Etkinlik: Tahmini maliyet tablosunda değişiklik ihtiyacı söz konusu olmamıştır.						
Sürdürülebilirlik: Hedef bazında risk yaşanmamıştır. Hedef belirlenen bazı göstergeler için veri yayımlanma takvimi uymamıştır.						

A5	Kurumsal imajı geliştirerek, kurumsal kimlik ve markalaşmayı güçlendirerek üniversiteyi rekabetçi bir kurumsal ve fiziksel yapıya kavuşturmak, üniversite sıralamalarında istikrarla yükselmek ve ülkemiz araştırma üniversiteleri arasına girmek					
H5.3	Kurumda bütünlük kalite yönetim sistemi kurmak ve kalite kültürünü yaymak					
Amacın İlgili Olduğu Program / Alt Program Adı	Yönetim Sistemi, Kurumsal ve Fiziki Yapı / Kurum Kimliği ve Kültürünün Geliştirilmesi					
Amacın İlgili Olduğu Alt Program Hedefi	Kalite, Verimlilik ve Memnuniyeti Artırmak					
H5.3 Performansı	%70					
Sorumlu Birim	Strateji Geliştirme Daire Başkanlığı, Kalite Komisyonu, Kalite Akreditasyon Ofisi, Sürdürülebilir Kalkınma Uygulama ve Araştırma Merkezi					
Performans Göstergesi	Hedefe Etkisi (%)	Plan Dönemi Başlangıç Değeri*(A)	Değerlendirme Dönemindeki Yılsonu Hedeflenen Değer (B)	Değerlendirme Dönemindeki Gerçekleşme Değeri (C)	Performans (%) (C - A) / (B - A)	Gerçekleşme Durumu (Skor)
PG5.3.1	15%	95	175	581	>100	
PG5.3.2	15%	117	175	261	>100	
PG5.3.3	30%	0	36	41	>100	
PG5.3.4	20%	1	3	2	50	
PG5.3.5	20%					
HEDEFE İLİŞKİN DEĞERLENDİRMELER						
İlgililik: Hedef karta etki eden iç ve dış çevrede ciddi değişiklikler söz konusu değildir.						
Etkililik: Hedef kartta yer alan performans göstergelerine %73 oranında ulaşılmıştır. Hedeflenen değer çok üzerinde yer alan (>120) göstergeler için konulan hedefler yeniden gözden geçirilecektir.						
Etkinlik: Tahmini maliyet tablosunda değişiklik ihtiyacı söz konusu olmamıştır.						
Sürdürülebilirlik: Hedef bazında göstergelerin devamlılığını önleyecek bir risk yaşanmamıştır.						

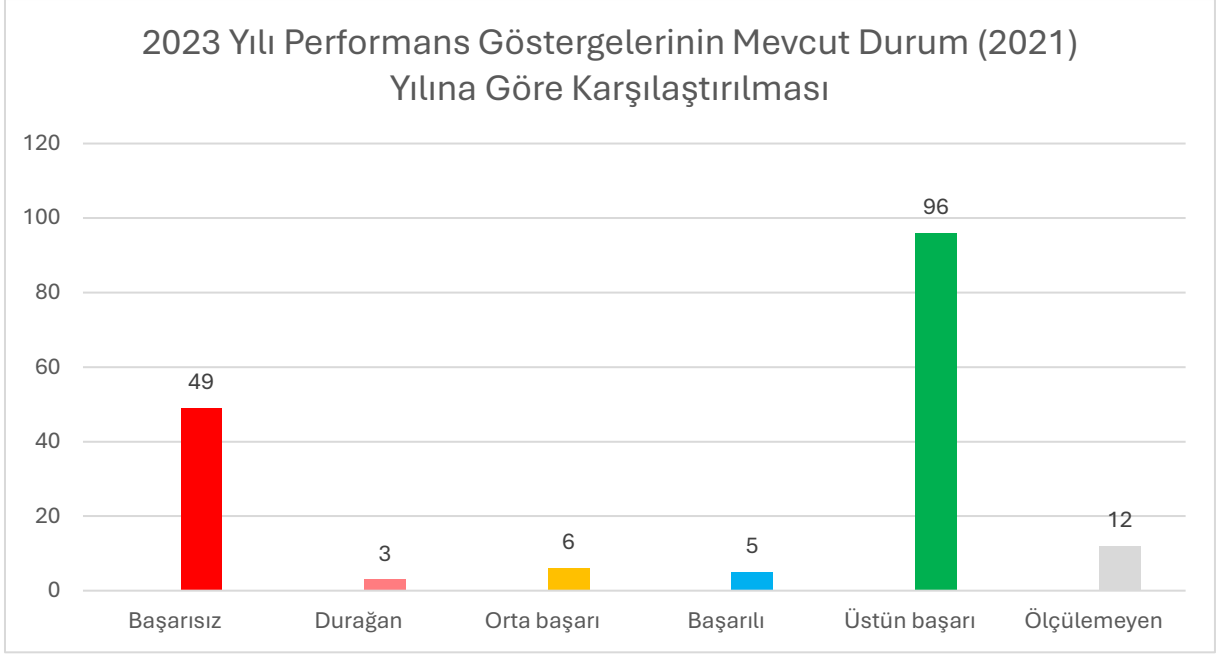
A5	Kurumsal imajı geliştirerek, kurumsal kimlik ve markalaşmayı güçlendirerek üniversiteyi rekabetçi bir kurumsal ve fiziksel yapıya kavuşturmak, üniversite sıralamalarında istikrarla yükselmek ve ülkemiz araştırma üniversiteleri arasına girmek					
H5.4	Geniş, ulaşılabilir, sürdürülebilir, çevreye saygılı modern bir yerleşkede yer almak					
Amacın İlgili Olduğu Program /Alt Program Adı	Yönetim Sistemi, Kurumsal ve Fiziki Yapı / Fiziksel Alt Yapının Geliştirilmesi					
Amacın İlgili Olduğu Alt Program Hedefi	Üniversiteyi rekabetçi bir kurumsal ve fiziki yapıya kavuşturmak					
H5.4 Performansı	%68					
Sorumlu Birim	Genel Sekreterlik, Strateji Geliştirme Daire Başkanlığı, Yapı İşleri Dairesi Başkanlığı					
Performans Göstergesi	Hedefe Etkisi (%)	Plan Dönemi Başlangıç Değeri*(A)	Değerlendirme Dönemindeki Yılsonu Hedeflenen Değer (B)	Değerlendirme Dönemindeki Gerçekleşme Değeri (C)	Performans (%) (C - A) / (B - A)	Gerçekleşme Durumu (Skor)
PG5.4.1	10%	6.938	9.000	9.126	>100	
PG5.4.2	10%	1.636	2.000	1.636	82	
PG5.4.3	10%	0	1700	1.760	>100	
PG5.4.4	10%	35	45	20	43	
PG5.4.5	10%	1	15	15	100	
PG5.4.6	10%	0	5	5	100	
PG5.4.7	10%	138.222	200.000			
PG5.4.8	10%	50	60	50	≤0	
PG5.4.9	10%	88	92	80	≤0	
PG5.4.10	5%	11.000	11.500	11.000	≤0	
PG5.4.11	5%	16.230	18.000	36.097	>100	
HEDEFE İLİŞKİN DEĞERLENDİRMELER						
İlgililik: Üniversitenin fiziki yapılanması devam etmekte olup stratejik planın başlangıç döneminden itibaren fiziksel imkanlar da gelişmeye devam etmektedir. Bununla birlikte idari yapılanma da fiziki yapılanmaya entegre olacak şekilde oluşturulmaktadır. Enerji Yönetimi Ofisi, Atık Yönetimi Ofisi vb. yapılanmalar ile hem nitelik hem nicelik olarak yağmur suyu, enerji tasarrufu, atık biriktirme vs. gibi kaynakların sürdürülebilirliğini sağlayacak tedbirlerin alınması için çaba sarf edilmektedir.						
Etkililik: Hedef değerinin çok üzerinde gerçekleşen performans göstergeleri için güncelleme yapılabilir.						
Etkinlik: Tahmini maliyet tablosunda değişikliğe ihtiyaç duyulmamaktadır.						
Sürdürülebilirlik: Hedef bazında risk bulunmamaktadır.						

A5	Kurumsal imajı geliştirerek, kurumsal kimlik ve markalaşmayı güçlendirerek üniversiteyi rekabetçi bir kurumsal ve fiziksel yapıya kavuşturmak, üniversite sıralamalarında istikrarla yükselmek ve ülkemiz araştırma üniversiteleri arasına girmek					
H5.5	Kurum kimliğini ve kültürünü geliştirmek, birimler arası iş birliğini artırmak					
Amacın İlgili Olduğu Program / Alt Program Adı	Yönetim Sistemi / Fiziksel Alt Yapının Geliştirilmesi					
Amacın İlgili Olduğu Alt Program Hedefi	Üniversiteyi rekabetçi bir kurumsal ve fiziksel yapıya kavuşturmak					
H5.5 Performansı	%31					
Sorumlu Birim	Strateji Geliştirme Dairesi Başkanlığı, Kariyer Merkezi, İnsan Kaynakları Dairesi Başkanlığı, Öğrenci İleri Daire Başkanlığı, Biyoistatistik ve Biyoinformatik Analiz Birimi					
Performans Göstergesi	Hedefe Etkisi (%)	Plan Dönemi Başlangıç Değeri*(A)	Değerlendirme Dönemindeki Yıllık Hedeflenen Değer (B)	Değerlendirme Dönemindeki Gerçekleşme Değeri (C)	Performans (%) (C - A) / (B - A)	Gerçekleşme Durumu (Skor)
PG5.5.1	10%	6.129	10.000	9.738	93	
PG5.5.2	10%	25	33	30	63	
PG5.5.3	10%	100	150	68	≤0	
PG5.5.4	10%	0	2	1	50	
PG5.5.5	20%	6.032	9.000	3.003	≤0	
PG5.5.6	10%	0	6	6	100	
PG5.5.7	10%	60,9	66			
PG5.5.8	10%	402	500			
PG5.5.9	10%					
HEDEFE İLİŞKİN DEĞERLENDİRMELER						
İlgililik: İç ve dış çevrede hedeflere ulaşmayı engelleyecek ciddi değişiklikler söz konusu değildir.						
Etkililik: Bu hedef kart için saptanan hedeflerin iki tanesine ulaşmada kısıtlar ile karşılaşmıştır. 5.5.7. Mezunların kurumsal aidiyet oranı, 5.5.8. Performans Yönetim Sistemi kapsamında değerlendirilen çalışan sayısı, 5.5.9. İstatistik analiz birimi kurulması gibi hedeflerin gözden geçirilmesi gerekmektedir. Performans kartına ilişkin başarı düzeyi %40'tır.						
Etkinlik: Tahmini maliyet tablosunda değişikliğe gerek yoktur.						
Sürdürülebilirlik: Hedeflerin planda bulunup / bulunmaması sorgulanmalıdır.						

A5	Kurumsal imajı geliştirerek, kurumsal kimlik ve markalaşmayı güçlendirerek üniversiteyi rekabetçi bir kurumsal ve fiziksel yapıya kavuşturmak, üniversite sıralamalarında istikrarla yükselmek ve ülkemiz araştırma üniversiteleri arasına girmek					
H5.6	Üniversite bilgi işlem alt yapısı, bilgi işlem sistemi ve web sisteminin geliştirilip güçlendirilmesini sağlamak					
Amacın İlgili Olduğu Program /Alt Program Adı	Yönetim Sistemi / Fiziksel Alt Yapının Geliştirilmesi					
Amacın İlgili Olduğu Alt Program Hedefi	Üniversiteyi rekabetçi bir kurumsal ve fiziksel yapıya kavuşturmak					
H5.6 Performansı	%97					
Sorumlu Birim	Bilgi Teknolojileri Daire Başkanlığı, WEB Komisyonu					
Performans Göstergesi	Hedefe Etkisi (%)	Plan Dönemi Başlangıç Değeri*(A)	Değerlendirme Dönemindeki Yılsonu Hedeflenen Değer (B)	Değerlendirme Dönemindeki Gerçekleşme Değeri (C)	Performans (%) (C - A) / (B - A)	Gerçekleşme Durumu (Skor)
PG5.6.1	20%	99,6	99,8	100	>100	
PG5.6.2	5%	0,5	3	3	100	
PG5.6.3	5%	450	550	486	36	
PG5.6.4	10%	0	2	1	50	
PG5.6.5	15%	20	60	70	>100	
PG5.6.6	15%	20	60	70	>100	
PG5.6.7	10%	Ölçülmedi	80.000	258.000	>100	
PG5.6.8	20%		100	100	100	
HEDEFE İLİŞKİN DEĞERLENDİRMELER						
İlgililik: Planın başlangıcından itibaren iç ve dış çevrede ciddi değişiklikler meydana getirecek değişiklikler olmamıştır.						
Etkililik: Performans göstergelerine ulaşılmıştır. Hedeflenen değerinin çok üzerinde yer alan (>120) göstergeler için konulan hedefler yeniden gözden geçirilecektir.						
Etkinlik: Tahmini maliyet tablosunda değişiklik ihtiyacı bulunmamaktadır.						
Sürdürülebilirlik: Hedef bazında gerçekleşen bir risk bulunmamaktadır.						

SONUÇ

Stratejik planda takip edilen performans göstergelerinin 2023 yılına ilişkin izlem sonuçları aşağıdaki grafikte sunulmuştur.



Grafiğe göre 2023 gerçekleşmesi hedeflenen performans göstergelerinin; 96 tanesinde hedefe göre üstün başarı, 5 tanesinde başarılı, 6 tanesinde orta derece başarılı olurken performans göstergelerinin 3 tanesinde ise durağan bir seyir izlediğimiz görülmektedir. Başarısız olduğumuz 49 adet performans göstergesi bulunmaktadır. Yıllık faaliyet raporuna göre başarısız olduğumuz performans göstergesi sayısının yüksek görünmesinin nedeni bu raporun Üniversiteler İçin Stratejik Planlama Rehberine göre hazırlanmış olması ve performans göstergelerinin 2021 yılındaki göstergelere göre karşılaştırılmasıdır. 12 adet performans göstergesi ise faaliyet yılı içerisinde veri temin edilemediği için ölçümlenememiştir. Beklediğimiz başarı düzeyini yakalayamadığımız alanlar için iyileştirme çalışmaları yapıldığı gibi ölçümlenemeyen hedefler için stratejik planda yer alıp almaması ile ilgili değerlendirme yapılacaktır. 2023 yılı için gerçekleşmesini hedeflemediğimiz performans göstergelerine grafikte ayrıca yer verilmemiştir.