

İSTANBUL MEDİPOL ÜNİVERSİTESİ

SAĞLIK BİLİMLERİ FAKÜLTESİ
BESLENME VE DİYETETİK BÖLÜMÜ
LİSANS PROGRAMI
2024-2025

ORYANTASYON KİTAPÇIĞI



MEDİPOL
UNV-İSTANBUL
İSTANBUL MEDİPOL ÜNİVERSİTESİ

İÇİNDEKİLER

DEKANIN MESAJI	5
BÖLÜM BAŞKANININ MESAJI	6
BESLENME VE DİYETETİK BÖLÜMÜ ORGANİZASYON ŞEMASI	7
SAĞLIK BİLİMLERİ FAKÜLTESİ İDARİ PERSONELİ	8
BÖLÜM AKADEMİK KADROSU VE ANA BİLİM DALLARI	9
BESLENME VE DİYETETİK BÖLÜMÜNÜN TANITIMI	14
▶ Beslenme ve Diyetetik Nedir?	14
▶ Diyetisyen Kimdir?	14
DİYETİSYENLERİN ÇALIŞMA ALANLARI	15
BESLENME VE DİYETETİK LİSANS PROGRAMI	16
▶ Bölümün Tanıtımı	16
▶ Programın Amacı	19
▶ Vizyon	19
▶ Misyon	19
▶ Mezuniyet Koşulları	19
PROGRAM MÜFREDATI	20
ÖĞRENCİ DANIŞMANI ÖĞRETİM ELEMANLARI	22
ÖĞRETİM ELEMANLARININ YAYINLANAN KİTAPLARI	23
LİSANS ÖĞRENCİLERİ İÇİN YÖNETMELİK BİLGİLERİ	26
▶ Ders Seçimi, Ders Ekle-Çıkar	26
▶ Devamsızlıklar	27
▶ Danışmanlıklar	27
▶ Dördüncü Sınıf Klinik Uygulamalar	27
▶ Uygulama Yapılan Anlaşmalı Kurumlar	28
▶ Uygulama Yapacak Öğrencilerden İstenilen Evraklar	28
▶ Derslikler ve Uygulama Laboratuvarları	28
▶ Öğrencilerin Uyması Gereken Sınav Kuralları	30
▶ Sınavlar ve Ders Başarı Durumları	31
▶ Çift Anadal ve Yandal Programı	32
▶ Erasmus Değişim Programı	33
▶ Öğrenci Projeleri, Patent Başvuruları, Faydalı Model Başvuruları	34
▶ Öğrenci Kulüpleri, Sağlık, Kültür ve Spor Dairesi	35
▶ Beslenme ve Diyet Merkezi	36
▶ Kütüphane	37
▶ Revir	37
▶ Psikolojik Danışmanlık ve Rehberlik Birimi	37
▶ Lisansüstü Eğitim	38
BESLENME VE DİYETETİK BÖLÜMÜ KAZANIMLARI	40
▶ Avrupa Diyetetik Dernekleri Federasyonu (EFAD) Üyeliği	40
▶ Türkiye Yükseköğretim Yeterlilikler Çerçevesi (TYYÇ)	40
LİSANS EĞİTİM ÖĞRETİMİNDE KARŞILAŞILAN ZORLUKLAR	41
LİSANS MEZUN SAYILARIMIZ	42
2023-2024 DÖNEMİ MEZUNİYET TÖRENİ FOTOĞRAF KARELERİ	43



İSTANBUL MEDİPOL ÜNİVERSİTESİ
GÜNEY KAMPÜSÜ
Adres: Göztepe Mah. Atatürk Cad. No:40/16
Kavacık/Beykoz/İSTANBUL

DEKANIN MESAJI

Sevgili Öğrenciler,

Ülkemizde sağlık hizmetlerine dönük talep sürekli artış göstermektedir. Bunun başlıca nedenleri arasında nüfus artışını ve insanların daha uzun süre sağlıklı yaşama isteğini gösterebiliriz. Tüm dünyada olduğu gibi ülkemizde de bu talebi karşılamak amacıyla nitelikli kadroları yetiştirme çabası büyük hız kazanmıştır. Ayrıca yükselen yaşam standardı da eğitim talebinin yaygınlaşmasına yol açmaktadır. Toplam öğrencilik süresinin uzaması, eğitimin evrenselleşmesi, eğitim görmüş kuşakların kendi çocukları için daha yüksek bir eğitim düzeyi araması, teknolojik gelişmeler ve ekonomik büyüme gibi faktörler kaliteli ve yaygın eğitim ihtiyacını sürekli gündemde tutmaktadır.



Mensubu olmaktan gurur duyduğumuz İstanbul Medipol Üniversitesi ve onun değerli bir parçası olan Sağlık Bilimleri Fakültesi, ülkemiz gerçeklerini ve ihtiyaçlarını evrensel değerlerle birleştirerek yorumlamış ve geleceğe uzanan güven dolu yolculuğuna çıkmış bulunmaktadır. Henüz çok genç bir Üniversite olmasına rağmen şimdiden takdir edilen, imrenilen ve merakla takip edilen bir kimliğe kavuşmuştur. Daha büyük başarılarla ulaşma hedefine yürürken Üniversitemizin ve Fakültemizin her bir üyesi büyük özveriyle çalışmakta, bu yolda varılmak istenen hedefler giderek büyüyerek heyecanımızı ve azmimizi arttırmaktadır.

Sevgili öğrenciler, fakültemizin bugünü ve yarını sizler sayesinde yapılmaktadır. Sizler mezun olup ülkemizde ve dünyanın en saygın noktalarında sorumluluklar almaya başladıkça bizim yüzümüz ağaracak, yaşayacağımız gurur daha büyük işlerin başarılmasında en büyük itici güç olacaktır. Bu duygu ve düşüncelerle en başta yarınlarmız olan siz öğrencilerimiz olmak üzere tüm Medipol ailesini saygı ve sevgiyle selamlıyor, mutluluk ve başarılarınızın daim olmasını diliyorum

Prof. Dr. Erdoğan KUNTER
Sağlık Bilimleri Fakültesi Dekanı

BÖLÜM BAŞKANININ MESAJI

Değerli Medipol Öğrencileri;
Aramıza katılmanızın bizleri çok mutlu ettiğini öncelikle belirtmek isterim...

İstanbul Medipol Üniversitesi Beslenme ve Diyetetik bölümü bu yıl II. Dönem mezunlarını veren, Avrupa Diyetetik Dernekleri Federasyonu üyesi, 5 yıllık akredite olarak kalite güvencesi sağlamış, diplomalarında Türkiye Yükseköğretim Yeterlilikler Çerçevesi logosu bulunan ve üniversiteler arası başarı sıralamasında önde gelen bir bölümdür. Probleme dayalı ve uygulama odaklı, hoca ile öğrenciyi buluşturan eğitim yaklaşımımız, güçlü akademik kadromuz, lisansüstü, çift anadal-yandal ve uluslararası değişim programlarımız ile sizlere hoş geldin diyoruz!..



Yoğun bir sınav maratonunu geride bırakarak mesleklerinize ilk adımı attınız. Sizleri ve sizlere destek olan ailelerinizi kutluyorum. Üniversite eğitiminizin hedeflerinizi gerçekleştireceğiniz fırsatlarla dolu olmasını diliyorum. Yeni ortamınıza uyum sağlamanıza yardımcı olacak şekilde her yıl hazırladığımız Lisans Oryantasyon Kitapçığını 2024-2025 eğitim öğretim dönemi için güncelledik.

Bu kitapçıkta; üniversitemiz ile ilgili bilgiler, akademik, kültürel, sosyal ve spor imkanlarını anlatan bölümleri bulabilirsiniz. Bir süre bu kitapçığı yanınızda taşımanızı ve sizlere nasıl fırsatlar sunulduğunu öğrenmenizi istiyoruz.

Sizi bekleyen üniversite yaşantınızın başarılı, mutlu ve sağlıklı geçmesini diliyor, özgüvenli, hayallerini gerçekleştirmiş, toplumun her kesimine yararlı genç diyetisyenler olarak mezun olmanızı arzu ediyoruz. Zorlandığınız her aşamada bizler de sizlere destek olmak için her zaman yanınızdayız.

Sizlere; birinci sınıf ders programında yer alan 14 haftalık BES1153000 kodlu "Mesleki Oryantasyon" dersi ile bölümümüzün tanıtımı yapılacak, mesleğimizin geçmişten geleceğe yolculuğu anlatılacak, yaşam becerileri ile ilgili bilgiler verilecek ve sunumlar yapılacaktır.

Sağlıklı ve mutlu bir dönem geçirmeniz dileğimle

Prof. Dr. Gülgün ERSOY
Sağlık Bilimleri Fakültesi
Beslenme ve Diyetetik Bölüm Başkanı

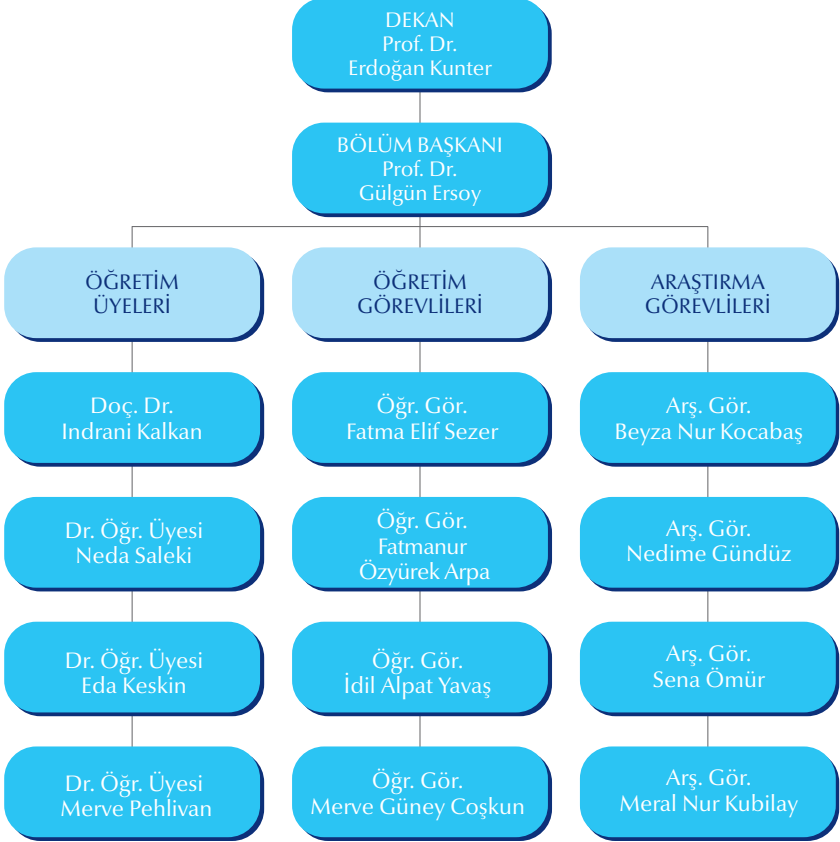
2024-2025 EĞİTİM-ÖĞRETİM YILI AÇILIŞ MESAJI

İstanbul Medipol Üniversitesi Sağlık Bilimleri Fakültesi Beslenme ve Diyetetik Bölümünü tercih ederek ailemize yeni katılan öğrencilerimizi tebrik ediyor ve başarılar diliyorum. Üniversitemize hoş geldiniz...

Geleceğimiz sizlersiniz, 2024-2025 eğitim öğretim yılında tüm öğrencilerimizin sağlık, mutluluk ve başarılarla dolu bir yıl geçirmesini diliyorum, sevgiyle kucaklıyorum.



BESLENME VE DİYETETİK BÖLÜMÜ ORGANİZASYON ŞEMASI



SAĞLIK BİLİMLERİ FAKÜLTESİ İDARİ PERSONELİ (2. KAT D KORİDORU)



Şafak Ağkoç
sagkoc@medipol.edu.tr

Yeşim Ödmen
yesimyucl@medipol.edu.tr

Seren Eğilli
segilli@medipol.edu.tr

Merve İnanç
merve.inanc@medipol.edu.tr

Ayşegül Kasımoğlu
aysegul.kasimoglu@medipol.edu.tr

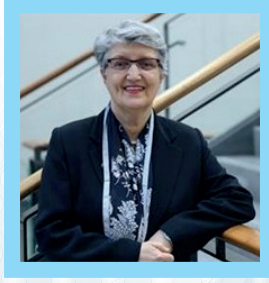
Esmâ Demir
edemir@medipol.edu.tr

Esmâ Ağaç
aysegul.eagac@medipol.edu.tr

Damla Yılmaz
damla.yilmaz@medipol.edu.tr

BÖLÜM AKADEMİK KADROSU VE ANA BİLİM DALLARI





Prof. Dr. Gülgün Ersoy
Bölüm Başkanı
gersoy@medipol.edu.tr
Spor Beslenmesi & Toplu Beslenme Sistemleri



Doç. Dr. Indrani Kalkan
indrani.kalkan@medipol.edu.tr
Beslenme Bilimleri



Dr. Öğr. Üyesi Neda Saleki
nyousefirad@medipol.edu.tr
Diyetetik



Dr. Öğr. Üyesi Eda Keskin
eda.keskin@medipol.edu.tr
Toplum Beslenmesi



Dr. Öğr. Üyesi Merve Pehlivan
mervepehlivan@medipol.edu.tr
Diyetetik



Öğr. Gör. Fatma Elif Sezer
fesezer@medipol.edu.tr
Toplu Beslenme Sistemleri



Öğr. Gör. Fatmanur Özyürek Arpa
fozyurek@medipol.edu.tr
Beslenme Bilimleri



Öğr. Gör. İdil Alpat Yavaş
ialpat@medipol.edu.tr
Toplum Beslenmesi



Öğr. Gör. Merve Güney Coşkun
merve.guney@medipol.edu.tr
Toplum Beslenmesi



Arş. Gör. Beyza Nur Kocabaş
beyza.kocabas@medipol.edu.tr
Diyetetik



Arş. Gör. Nedime Gündüz
nedime.gunduz@medipol.edu.tr
Beslenme Bilimleri



Arş. Gör. Sena Ömür
sena.omur@medipol.edu.tr
Beslenme Bilimleri



Arş. Gör. Meral Nur Kubilay
meral.kubilay@medipol.edu.tr
Toplu Beslenme Sistemleri

BESLENME VE DİYETETİK BÖLÜMÜNÜN TANITIMI

Beslenme ve Diyetetik Nedir?

Beslenme; besinlerin üretiminden vücutta kullanılmasına kadar tüm aşamalarda insan besin ilişkisini inceleyen bir bilim dalıdır. Sağlığı korumak, geliştirmek ve yaşam kalitesini yükseltmek için vücudun gereksinimi olan besin öğelerini yeterli miktarlarda ve uygun zamanlarda almak için bilinçli yapılması gereken bir davranıştır.

Diyetetik ise, besinlerin hastalıklardan korunma ve tedavisinde yapılacak tıbbi beslenme tedavisi planını temel alır.

Diyetisyen Kimdir?

Diyetisyen; sağlıkla ilgili herhangi bir yüksek öğretim kurumunun en az 4 yıllık Beslenme ve Diyetetik eğitim-öğretim programını tamamlayarak “**Beslenme ve Diyetetik Lisans Diploması**” ile “**Diyetisyen**” unvanı alarak diyetisyenlik mesleğini yapmaya ve uygulamaya hak kazanan kişidir.

Diyetisyen; bireyi ve toplumu beslenme ve diyet konusunda bilinçlendiren kişidir.



DİYETİSYENLERİN ÇALIŞMA ALANLARI

Hastanelerde Klinik Diyetisyeni;

- ▶ Diyabet diyetisyenliği,
- ▶ Obezite diyetisyenliği,
- ▶ Renal diyetisyenlik,
- ▶ Onkoloji diyetisyenliği,
- ▶ Enteral-parenteral ünite diyetisyenliği,
- ▶ Poliklinik diyetisyenliği,
- ▶ Spor diyetisyenliği...

Toplu Beslenme Yapılan Kurumlarda Yönetici Diyetisyeni;

- ▶ Otel yiyecek servislerinde,
- ▶ Yaşlı bakım evlerinde,
- ▶ Yemek fabrikalarında,
- ▶ Bankalarda, çocuk yuvalarında, okullarda...

Toplum Sağlığı Diyetisyeni;

- ▶ Aile ve toplum sağlığı merkezlerinde,
- ▶ Besin endüstrisinde (ürün danışmanı olarak),

Eğitim kurumlarında eğitici diyetisyen, araştırma kurumlarında araştırmacı diyetisyen, özel danışmanlık ofisleri, sağlık kulüpleri, spor federasyonları, fitness merkezleri, gazete, dergi, radyo, TV gibi medya programlarında danışman olarak çalışmakta ve geleceğin meslekleri arasında yer almaktadır.



BESLENME VE DİYETETİK LİSANS PROGRAMI

Geniş ve kapsamlı müfredatı ile öğrencilerin teorik bilgi ve pratik becerilerle donanımlı birer diyetisyen olarak mezun olmalarını hedefleyen dört yıllık bir eğitim ve öğretim sunmaktadır.

Bölümün Tanıtımı

İstanbul Medipol Üniversitesi, Sağlık Bilimleri Fakültesi Beslenme ve Diyetetik Bölümü 2010-2011 döneminde Unkapanı yerleşkesinde ilk öğrencilerini alarak eğitim ve öğretime başlamıştır. Eğitim ve öğretim sürecini 2012-2013 döneminde Kavacık Yerleşkesi Kuzey Kampüsüne taşınarak devam ettiren Beslenme ve Diyetetik Bölümü, 2016-2017 eğitim ve öğretim döneminde Kavacık Yerleşkesi Güney Kampüsüne yerleşmiştir. Bölümümüz ilk mezunlarını 2013-2014 eğitim ve öğretim yılının sonunda vermiştir. Yüksek lisans programı 2013 yılında, doktora programı ise 2014 yılında açılmıştır. Bölümümüz Sağlık Bilimleri Eğitim Programları Değerlendirme ve Akreditasyon Derneği (SABAK) tarafından yapılan değerlendirme sonucunda 2025 yılına kadar akredite edilmiştir.

Lisans ve lisansüstü düzeyde eğitim-öğretim ve araştırma faaliyetlerini sürdüren Beslenme ve Diyetetik Bölümü, kuruluşundan itibaren alanındaki gelişmelere uyum sağlayan, bilim üreten ve paylaşan, gelişen ve güncellenen bir bölüm olarak faaliyetlerine devam etmektedir.

İstanbul Medipol Üniversitesi Sağlık Bilimleri Fakültesi Beslenme ve Diyetetik Bölümü tarafından 2013 yılından itibaren her yıl düzenli olarak "KAĞIT HELVA" Beslenme Kültürü Dergisi ilk öğrenci dergisi olarak yayınlanmaktadır. Dergide; güncel, bilimsel, kültürel ve aktüel bilgiler, etkinlikler ve alanımızda önemli görevler üstlenen meslektaşlarımız ile yapılan röportajlar paylaşılarak öğrenciler ve meslektaşlarımızla ortak buluşma noktası oluşturulmaktadır.

KAĞIT HELVA 01

KAĞIT HELVA
KÜLTÜRÜ
DERSİ

MediPOL UNIV

Yeni bir yaşamın başlangıcıdır. Bu süreçte sağlıklı beslenmek önemlidir. Bu süreçte sağlıklı beslenmek önemlidir. Bu süreçte sağlıklı beslenmek önemlidir.

Prof. Dr. Ayşe Özkan, Kadın Hastalıkları ve Doğum Uzmanı, İstanbul Tıp Fakültesi Kadın Hastalıkları ve Doğum Anabilim Dalı Başkanı

Doğum öncesi ve doğum sonrası beslenme önerileri için uzmanlar tarafından hazırlanan rehberler önemlidir. Bu rehberler, gebelik sürecinde sağlıklı beslenmeyi destekler ve komplikasyonları önler.

KAĞIT HELVA 02

KAĞIT HELVA
KÜLTÜRÜ
DERSİ

MediPOL UNIV

Yeni bir yaşamın başlangıcıdır. Bu süreçte sağlıklı beslenmek önemlidir. Bu süreçte sağlıklı beslenmek önemlidir. Bu süreçte sağlıklı beslenmek önemlidir.

Prof. Dr. Mehmet Demir, Beslenme ve Diyet Uzmanı, İstanbul Tıp Fakültesi Beslenme ve Diyet Uzmanları Kurulu Başkanı

Omega-3 yağ asitleri, kalp sağlığını destekler ve beyin fonksiyonlarını artırır. Avokado, sağlıklı yağlar ve lif açısından zengindir.

KAĞIT HELVA 03

KAĞIT HELVA
KÜLTÜRÜ
DERSİ

MediPOL UNIV

Yeni bir yaşamın başlangıcıdır. Bu süreçte sağlıklı beslenmek önemlidir. Bu süreçte sağlıklı beslenmek önemlidir. Bu süreçte sağlıklı beslenmek önemlidir.

Prof. Dr. Ayşe Özkan, Kadın Hastalıkları ve Doğum Uzmanı, İstanbul Tıp Fakültesi Kadın Hastalıkları ve Doğum Anabilim Dalı Başkanı

Sütsüz alternatifler, laktoz intoleransı yaşayan kişiler için önemlidir. Bu alternatifler, beslenme gereksinimlerini karşılar ve sindirimi kolaylaştırır.

KAĞIT HELVA 04

KAĞIT HELVA
KÜLTÜRÜ
DERSİ

MediPOL UNIV

Yeni bir yaşamın başlangıcıdır. Bu süreçte sağlıklı beslenmek önemlidir. Bu süreçte sağlıklı beslenmek önemlidir. Bu süreçte sağlıklı beslenmek önemlidir.

Prof. Dr. Ayşe Özkan, Kadın Hastalıkları ve Doğum Uzmanı, İstanbul Tıp Fakültesi Kadın Hastalıkları ve Doğum Anabilim Dalı Başkanı

Yeni bir yaşamın başlangıcıdır. Bu süreçte sağlıklı beslenmek önemlidir. Bu süreçte sağlıklı beslenmek önemlidir. Bu süreçte sağlıklı beslenmek önemlidir.

KAĞIT HELVA 05

KAĞIT HELVA
KÜLTÜRÜ
DERSİ

MediPOL UNIV

Yeni bir yaşamın başlangıcıdır. Bu süreçte sağlıklı beslenmek önemlidir. Bu süreçte sağlıklı beslenmek önemlidir. Bu süreçte sağlıklı beslenmek önemlidir.

Prof. Dr. Mehmet Demir, Beslenme ve Diyet Uzmanı, İstanbul Tıp Fakültesi Beslenme ve Diyet Uzmanları Kurulu Başkanı

Yeni bir yaşamın başlangıcıdır. Bu süreçte sağlıklı beslenmek önemlidir. Bu süreçte sağlıklı beslenmek önemlidir. Bu süreçte sağlıklı beslenmek önemlidir.

KAĞIT HELVA 06

KAĞIT HELVA
KÜLTÜRÜ
DERSİ

MediPOL UNIV

Yeni bir yaşamın başlangıcıdır. Bu süreçte sağlıklı beslenmek önemlidir. Bu süreçte sağlıklı beslenmek önemlidir. Bu süreçte sağlıklı beslenmek önemlidir.

Prof. Dr. Mehmet Demir, Beslenme ve Diyet Uzmanı, İstanbul Tıp Fakültesi Beslenme ve Diyet Uzmanları Kurulu Başkanı

Yeni bir yaşamın başlangıcıdır. Bu süreçte sağlıklı beslenmek önemlidir. Bu süreçte sağlıklı beslenmek önemlidir. Bu süreçte sağlıklı beslenmek önemlidir.

KAĞIT HELVA 07

KAĞIT HELVA
KÜLTÜRÜ
DERSİ

MediPOL UNIV

Yeni bir yaşamın başlangıcıdır. Bu süreçte sağlıklı beslenmek önemlidir. Bu süreçte sağlıklı beslenmek önemlidir. Bu süreçte sağlıklı beslenmek önemlidir.

Prof. Dr. Ayşe Özkan, Kadın Hastalıkları ve Doğum Uzmanı, İstanbul Tıp Fakültesi Kadın Hastalıkları ve Doğum Anabilim Dalı Başkanı

Yeni bir yaşamın başlangıcıdır. Bu süreçte sağlıklı beslenmek önemlidir. Bu süreçte sağlıklı beslenmek önemlidir. Bu süreçte sağlıklı beslenmek önemlidir.

KAĞIT HELVA 08

KAĞIT HELVA
KÜLTÜRÜ
DERSİ

MediPOL UNIV

Yeni bir yaşamın başlangıcıdır. Bu süreçte sağlıklı beslenmek önemlidir. Bu süreçte sağlıklı beslenmek önemlidir. Bu süreçte sağlıklı beslenmek önemlidir.

Prof. Dr. Mehmet Demir, Beslenme ve Diyet Uzmanı, İstanbul Tıp Fakültesi Beslenme ve Diyet Uzmanları Kurulu Başkanı

Yeni bir yaşamın başlangıcıdır. Bu süreçte sağlıklı beslenmek önemlidir. Bu süreçte sağlıklı beslenmek önemlidir. Bu süreçte sağlıklı beslenmek önemlidir.

KAĞIT HELVA 09

KAĞIT HELVA
KÜLTÜRÜ
DERSİ

MediPOL UNIV

Yeni bir yaşamın başlangıcıdır. Bu süreçte sağlıklı beslenmek önemlidir. Bu süreçte sağlıklı beslenmek önemlidir. Bu süreçte sağlıklı beslenmek önemlidir.

Prof. Dr. Mehmet Demir, Beslenme ve Diyet Uzmanı, İstanbul Tıp Fakültesi Beslenme ve Diyet Uzmanları Kurulu Başkanı

Yeni bir yaşamın başlangıcıdır. Bu süreçte sağlıklı beslenmek önemlidir. Bu süreçte sağlıklı beslenmek önemlidir. Bu süreçte sağlıklı beslenmek önemlidir.

İstanbul Medipol Üniversitesi Sağlık Bilimleri Fakültesi Beslenme ve Diyetetik Bölümünün kurulduğu günden bugüne gerçekleştirdiği tüm sosyo-kültürel, bilimsel ve kariyer geliştirme aktiviteleri "ALMANAK" ile öncelikle 2010-2020 yılları arasında 10 yıllık ve sonrasında her yıl olacak şekilde derlenerek yayımlanmaktadır.



Programın Amacı

Beslenme ve Diyetetik Bölümü olarak amacımız; yaşam boyu toplumun yeterli ve dengeli beslenme ile sağlığının korunması, yaşam kalitesinin artırılması, hastalıkların tedavisi amacıyla beslenme ve besinler ile ilgili bilimsel ilkeleri uygulayacak insan gücünü yetiştirmek ve bu alanda bilim ve teknolojiye dayalı uluslararası standartlarda eğitim, öğretim ve araştırma yapmaktır.

Vizyon

Beslenme ve Diyetetik alanında yetiştirdiği nitelikli mezunların yaptığı bilimsel çalışmalar ve danışmanlık hizmetleri ile toplumun sağlıklı gelişimine katkı veren, araştırma ve yayın yapan, ulusal ve uluslararası düzeyde tanınan, tercih edilen, sürdürülebilir, kaliteli, gelişime açık, örnek ve lider bir bölüm olmaktır.

Misyon

Yeterli ve dengeli beslenme ile toplum sağlığının yaşam boyu korunması, iyileştirilmesi ve yaşam kalitesinin artırılması amacıyla uluslararası standartlar çerçevesinde belirlenen niteliklere uygun, evrensel düşünce ve değerlere sahip, ülke ve dünya kültürüne saygılı, bilim ve teknoloji odaklı, nitelikli eğitimin kazanımlarıyla toplumun değişen ihtiyaçlarına cevap verebilen diyetisyenler yetiştirmek, paydaşlarla sürekli iş birliklerini sürdürmek ve gelişmeyi sağlamak, araştırma ve danışmanlık hizmetleri sunmaktır.

Mezuniyet Koşulları

Programda öngörülen tüm dersleri ve uygulamaları başarıyla tamamlayan ve toplam en az 240 AKTS almış ve genel ağırlıklı not ortalaması (GANO) en az 2,00 olan öğrenciler, lisans diploması almaya hak kazanır. Mezuniyet başarı derecesi GANO ile belirlenir.

PROGRAM MÜFREDATI

Lisans programında öğrenciler;

Birinci yıl;

- ▶ Anatomi,
- ▶ Fizyoloji,
- ▶ Genel Kimya,
- ▶ Organik Kimya,
- ▶ Tıbbi Biyoloji ve Genetik
(Temel bilimlere ait dersler)



İkinci yıl;

- ▶ Besin Kimyası ve Analizleri,
- ▶ Genel Mikrobiyoloji,
- ▶ Beslenme Biyokimyası,
- ▶ Beslenme İlkeleri
(Mesleki bilgiyi geliştiren dersler)



Üçüncü yıl;

- ▶ Toplu Beslenme,
- ▶ Hastalıklarda Diyet Tedavisi,
- ▶ Ana-Çocuk Beslenmesi
(Mesleki dersler)

Bu derslerin yanı sıra mesleki bilgilerine destek olacak seçmeli ve uygulamalı dersler alınmaya her iki dönemde de devam edilir ve yaz döneminde saha uygulaması yapılır.

Dördüncü yıl;

- ▶ Öğrenciler edindikleri mesleki bilgileri, uygulamalı olarak klinik ve diğer kurumlarda (hastaneler, aile sağlığı merkezleri) uygular.
- ▶ Dördüncü yılda, öğrenciler ayrıca güncel konularda seminer ve mezuniyet projesi (tez) hazırlar.

Beslenme ve Diyetetik Bölümü'nün dört yıllık müfredat programı aşağıda tabloda verilmiştir.

BEŞLENME VE DİYETETİK BÖLÜMÜ DÖRT YILLIK MÜFREDAT PROGRAMI (2024-2025)

1. SINIF		2. SINIF	
GÜZ	BAHAR	GÜZ	BAHAR
Anatomi I	Anatomi II	İngilizce III	İngilizce IV
Genel Kimya	Fizyoloji	Beslenme İlkeleri I	Beslenme İlkeleri II
Tıbbi Biyoloji ve Genetik	Tıbbi İlk Yardım	Genel Mikrobiyoloji	Beslenme Biyokimyası II
Bilgi Teknolojileri ve Araçları I	Bilgi Teknolojileri ve Araçları II	Beslenme Biyokimyası I	Besin Kimyası ve Besin Analizleri II
Mesleki Oryantasyon	Organik Kimya	Besin Kimyası ve Besin Analizleri I	Besin Mikrobiyolojisi ve Besin Güvenliği
Sağlık Hizmetlerinde İletişim	Davranış Bilimleri	Beslenme Biliminin Temelleri	Fiziksel Aktivite ve Sağlık
Türk Dili I	Besinlere Giriş	Psikolojije Giriş	Çocuk Gelişimi
Atatürk İlkeleri ve İnkılap Tarihi I	Türk Dili II	Kadın Sağlığında Temel İlkeler	Beslenme Eğitimi
İngilizce I	Atatürk İlkeleri ve İnkılap Tarihi II	Eatoloji	Beslenme Antropolojisi
Genel İktisat	İngilizce II	Sosyal ve Kültürel Antropolojije Giriş	Besin Teknolojisi
	Dünya Mutfağı		Kronik Hastalıkların Patofizyolojisi
3. SINIF		4. SINIF	
GÜZ	BAHAR	GÜZ	BAHAR
Hastalıklarda Diyet Tedavisi I	Hastalıklarda Diyet Tedavisi II	Mezuniyet Projesi	Mezuniyet Projesi
Toplu Beslenme Sistemleri I	Toplu Beslenme Sistemleri II	Klinik Beslenme Çocuk Uygulaması	Klinik Beslenme Çocuk Uygulaması
Ana ve Çocuk Beslenmesi	Çocuk Hastalıklarında Beslenme	Klinik Beslenme Erişkin Uygulaması	Klinik Beslenme Erişkin Uygulaması
Toplum Beslenmesi	Biyoistatistik	Toplu Beslenme Sistemleri Uygulaması	Toplu Beslenme Sistemleri Uygulaması
Akademik Çeviri ve Yazma Becerileri	Beslenme Durumu Saptama Yöntemleri	Elektif Uygulaması	Elektif Uygulaması
Besin Kontrolü ve Mevzuatı	Besin İlaç Etkileşimi	Toplum Sağlığı Beslenme Uygulaması	Sağlık Bilimlerinde Etik
Demografik Yapı ve Sağlık	Sporcu Beslenmesi	Beslenme Danışmanlığı ve İletişim Becerileri	İşletme Muhasebesi
İşlevsel Besinler ve Sağlık	Besin Destekleri	Bariatrik Cerrahi ve Beslenme	Enteral Parenteral Beslenme
Türk Mutfağı		Araştırma Yöntemleri	
		Seminer	

ÖĞRENCİ DANIŞMANI ÖĞRETİM ELEMANLARI (2. KAT D KORİDORU)



1. SINIF DANIŞMANI
Öğr. Gör. Merve Güney Coşkun

2. SINIF DANIŞMANLARI
Dr. Öğr. Üyesi Eda Keskin
Dr. Öğr. Üyesi Merve Pehlivan



3. SINIF DANIŞMANLARI
Doç. Dr. Indrani Kalkan
Dr. Öğr. Üyesi Neda Saleki

4. SINIF DANIŞMANLARI
Öğr. Gör. Fatmanur Özyürek Arpa
Öğr. Gör. İdil Alpat Yavaş



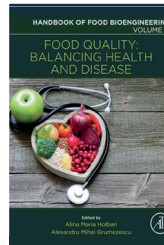
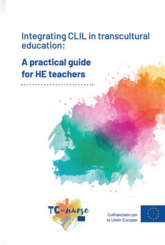
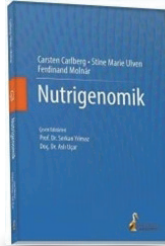
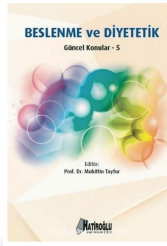
ÖĞRETİM ELEMANLARININ YAYINLANAN KİTAPLARI



Prof. Dr. Gülgün Ersoy



Doç. Dr. Indrani Kalkan



BÖLÜM ÖĞRETİM ELEMANLARININ ORTAK KİTAPLARI



Prof. Dr. Gülgün Ersoy
Doç. Dr. Indrani Kalkan
Dr. Öğr. Üyesi Neda Saleki
Öğr. Gör. Fatma Elif Sezer
Öğr. Gör. Merve Güney Coşkun



Prof. Dr. Gülgün Ersoy
Dr. Öğr. Üyesi Neda Saleki
Dr. Öğr. Üyesi Merve Pehlivan
Öğr. Gör. Fatma Elif Sezer
Öğr. Gör. Fatmanur Özyürek Arpa



Dr. Öğr. Üyesi Merve Pehlivan
Öğr. Gör. Fatma Elif Sezer

BÖLÜM ÖĞRETİM ELEMANLARININ ORTAK KİTAPLARI



Prof. Dr. Gülğün Ersoy
Doç. Dr. İdrani Kalkan
Dr. Öğr. Üyesi Neda Saleki
Dr. Öğr. Üyesi Merve Pehlivan
Öğr. Gör. Fatma Elif Sezer
Öğr. Gör. Fatmanur Özyürek Arpa
Öğr. Gör. İdil Alpat Yavaş
Öğr. Gör. Merve Güney Coşkun



Prof. Dr. Gülğün Ersoy
Dr. Öğr. Üyesi Neda Saleki
Dr. Öğr. Üyesi Merve Pehlivan
Öğr. Gör. Fatma Elif Sezer
Öğr. Gör. Fatmanur Özyürek Arpa



Dr. Öğr. Üyesi Neda Saleki
Dr. Öğr. Üyesi Merve Pehlivan
Öğr. Gör. Fatma Elif Sezer
Öğr. Gör. Fatmanur Özyürek Arpa



Dr. Öğr. Üyesi Merve Pehlivan
Öğr. Gör. Fatma Elif Sezer



Dr. Öğr. Üyesi Neda Saleki
Dr. Öğr. Üyesi Merve Pehlivan
Öğr. Gör. Fatma Elif Sezer

İSTANBUL MEDİPOL ÜNİVERSİTESİ LİSANS ÖĞRENCİLERİ İÇİN YÖNETMELİK BİLGİLERİ

A. Ders Seçimi, Ders Ekle-Çıkar

- ▶ Üniversitemiz lisans öğrencileri güz dönemi ders seçim işlemleri her yıl akademik takvimde ilan edilen tarihler arasında MEBİS'ten yapılır.
- ▶ Öğrencilerin ders alma işlemleri, danışmanlarının yardımı ile her yarıyıl başında yapılır.
- ▶ Öğrenciler kayıtlı oldukları birimin programında öngörülen tüm dersleri almakla yükümlüdür. Ancak, eşdeğer dersin verildiği birimlerden de bu ders alınabilir.
- ▶ Öğrenciler, kayıtlı oldukları bölüm veya programın ders programında yer almayan isteğe bağlı seçmeli derslere kayıt yaptırabilir. Bu derslerden alınan not, öğrencinin başarı durumunun ve genel not ortalamasının hesabında dikkate alınır.
- ▶ Öğrenciler, akademik takvimle belirlenen süreler içinde yazılı olarak başvurmaları hâlinde, danışmanlarının uygun görüşü ve bölüm başkanının onayı ile kayıtlı oldukları derslerden çekilebilir. Bir öğrenci başarısız olduğu derslerden çekilemez.
- ▶ Ders ekleme-silme işlemleri her yıl akademik takvimde ilan edilen tarihler arasında yapılır.
- ▶ Eğitim-öğretim programlarından kaldırılan derslerden başarısız olanlar, bu derslerin yerine konulan dersleri alır. Bu derslerin yerine ders konulmaması halinde programdan kaldırılan derslerden sorumlu tutulmazlar, ancak mezun olabilmeleri için, gerekli AKTS krediyi tamamlamak zorundadır.
- ▶ 2024-2025 eğitim öğretim yılında çevrimiçi dersler Microsoft Teams platformu üzerinden gerçekleştirilecektir.

B. Devamsızlıklar

- ▶ Öğrencilerin uzaktan eğitim yoluyla verilen dersler haricindeki derslere, laboratuvarlara, uygulamalara ve öğretim elemanları tarafından uygun görülen diğer çalışmalara devam etmeleri zorunludur. Senato tarafından aksine bir karar alınmadıkça, devamsızlık sınırlarının belirlenmesi ile öğrencilerin devam durumlarının izlenmesi ilgili öğretim üyesinin sorumluluğundadır. Ancak devam zorunluluğu teorik dersler için %70, uygulamalı dersler için %80'den fazla olamaz.
- ▶ Öğretim elemanı tarafından devamsızlık sınırını aştığı belgelenen öğrenciler o dersin genel sınavına alınmaz.

C. Danışmanlıklar

- ▶ Danışmanlar; öğrencilere akademik konularda rehberlik, üniversite hayatına uyum, kariyer planlama, doğru bilgilendirme gibi çeşitli konularda yardımcı olur. Öğrencinin akademik performansını izleyerek, danışmanlığın etkili bir şekilde yürütülebilmesi için öğrenci ile düzenli iletişim halindedir. Her yarıyılın başında akademik takvime göre öğrencilerin MEBİS üzerinden ders seçme ve ders kayıtlarını denetleyerek yol gösterir, sorun ve sorularına yardımcı olur.



D. Dördüncü Sınıf Klinik Uygulamalar

- ▶ Uygulamaya başlamadan önce kurumların öğrencilerden istediği belgeleri hazırlamak,
- ▶ Uygulamanın başlangıcında uygulama boyunca hazırlamak üzere “Uygulama Defteri”ni almak,
- ▶ Uygulama yaptığı kurumun çalışma ve güvenlik kurallarına, düzen ve disiplinine uymak,
- ▶ Uygulama yapılan birimin mesai saatlerine uymak ve “Öğrenci Devam Formu”nu imzalamak,
- ▶ Mesleğin gerektirdiği kılık kıyafet kurallarına uymak,
- ▶ Uygulama alanında kendilerinden istenen görev ve sorumlulukları yerine getirmek,
- ▶ Uygulama alanında iyi ve olumlu ilişkiler içinde olmak,
- ▶ Uygulama alanında her türlü araç ve gereci dikkatli kullanmaya özen göstermek,
- ▶ Uygulama yürütücüsünün gözetiminde uygulamaya katılmak,
- ▶ Uygulama alanını uygulama sorumlusunun izni olmadan değiştirmemek,
- ▶ Uygulama alanından uygulama yürütücüsünün izni olmadan ayrılmamak,
- ▶ “Uygulama Defterini” hazırlayıp doldurarak uygulama sorumlusuna teslim etmek öğrencinin sorumluluklarındandır.

E. Uygulama Yapılan Anlaşmalı Kurumlar

- ▶ T.C. Sağlık Bakanlığı-Kamu Hastaneleri
- ▶ Medipol Mega Üniversite Hastanesi
- ▶ Bahçelievler Medipol Hastanesi
- ▶ Esenler Medipol Üniversitesi Hastanesi
- ▶ Koşuyolu İstanbul Medipol Hastanesi
- ▶ Çamlıca Medipol Üniversitesi Hastanesi
- ▶ Sefaköy Medipol Üniversitesi Hastanesi
- ▶ Pendik Medipol Üniversitesi Hastanesi

F. Uygulama Yapacak Öğrencilerden İstenilen Evraklar

- ▶ Öğrenci Belgesi
- ▶ Nüfus Cüzdanı Fotokopisi
- ▶ SGK İşe Giriş Belgesi
- ▶ İş Sağlığı Güvenliği Eğitim Belgesi
- ▶ Hijyen Belgesi
- ▶ Sağlık Kurulu Raporu

G. Derslikler ve Uygulama Laboratuvarları

Beslenme ve Diyetetik Bölümü'nün

- ▶ 1. sınıf dersliği 2B02,
- ▶ 2. sınıf dersliği 2B06,
- ▶ 3. sınıf dersliği 2B05 numaralı dersliklerdir.

Beslenme İlkeleri I-II, Genel Mikrobiyoloji, Besin Mikrobiyolojisi ve Besin Güvenliği ve Beslenme Durumu Saptama Yöntemleri derslerinin uygulamalarının yapıldığı “Besin Hazırlama ve Pişirme Laboratuvarı”, “Mikrobiyoloji Laboratuvarı” “Antropometri Laboratuvarı” B4 katında bulunmaktadır. Genel Kimya ve Besin Kimyası ve Analizleri I-II derslerinin uygulamaları ise 6. katta bulunan “Analitik Kimya Laboratuvarı”nda gerçekleştirilmektedir.



Besin Hazırlama ve Pişirme Laboratuvarı



Antropometri Laboratuvarı



Mikrobiyoloji Laboratuvarı



Analitik Kimya Laboratuvarı

H. Öğrencilerin Uyması Gereken Sınav Kuralları

- ▶ Öğrenciler, sınav başlamadan önce sınav salonunda hazır bulunmak zorundadır. Sınav başladıktan sonra sınav salonuna giriş yapan öğrencilerin sınava kabulü öğretim elemanının takdirindedir.
- ▶ Öğrenciler, sınav süresi boyunca, sınavda görevli öğretim elemanının sınav düzenine dair talimat ve uyarılarına uymak ile yükümlüdürler; aksine bir davranış disiplin soruşturması çerçevesinde değerlendirilir.
- ▶ Sınav salonuna öğrenci kimliği ve kalem, silgi gibi sınavda kullanılacak gereçler ile öğretim elemanı tarafından kullanılmasına izin verilmiş kaynaklar getirilebilir. Salona, bu sıralananlar dışında herhangi bir eşyanın (cep telefonu, bluetooth kulaklık, haberleşme cihazları, ders notları ve kitapları, vb.) getirilmesi durumunda bunlar öğrencilerin sınav sırasında ulaşamayacakları bir yere konulmalıdır. Sınav gözetmenleri cep telefonu, ders notları ders kitapları, diğer eşya ve malzemeleri sınav düzeni için gözetim altına alırlar. Sınav esnasında cep telefonu ve tablet PC gibi iletişim araçları ile meşgul olan öğrenciler hakkında kopya muamelesi yapılır.
- ▶ Öğrenciler zorunlu bir neden olmaksızın, sınav kâğıtlarını teslim etmeden sınav salonundan çıkamazlar. Öğrenci, zorunlu bir nedenle sınav salonunu terk etmesi gerektiğinde zorunluluk durumunu sınav gözetmenine bildirir; salondan ancak sınav gözetmeni refakatinde çıkabilir. Bu duruma uygun davranmayan öğrenci hakkında tutanak düzenlenir.
- ▶ Öğrenciler sınav evrakını teslim ederken, kimlik bilgilerinin ve imzalarının bu belgelerde yer aldığını kontrol etmelidir.
- ▶ Sınav süresinin bitiminde sınav evrakı eksiksiz olarak sınav gözetmenlerine teslim edilmiş olmalıdır. Sınav evrakını teslim etmeyen öğrenciler hakkında tutanak düzenlenir.
- ▶ Sınav evrakını teslim ederek salonu terk eden öğrenci sınav salonuna tekrar giremez. Bu kurala aykırı davranan öğrenciler hakkında tutanak düzenlenir.
- ▶ Çoktan seçmeli test şeklinde yapılan sınavlarda öğrenciler tüm cevap kâğıtlarının teslim edildiği doğrulandıktan sonra salonu terk edebilir.
- ▶ Çevrimiçi derslerin sınav kuralları İstanbul Medipol Üniversitesi Sınav Komisyonu tarafından belirlenmekte ve ilan edilmektedir.

I. Sınavlar ve Ders Başarı Durumları

- ▶ Sınavlar; ara sınav, genel sınav, bütünleme sınavı, muafiyet sınavı, mazeret sınavı ve üç ders sınavından oluşur. Bu sınavlar online/yazılı, sözlü veya hem yazılı hem sözlü ve/veya uygulamalı olarak yapılabilir.
- ▶ Öğrencinin ders notu ortalamasını ara sınav %40, genel sınav %60 oranında etkiler.

Bütünleme sınavı, genel sınav yerine geçer.

- ▶ Tüm dersler için geçerli olmak üzere, genel sınavdan en az 50 puan alamayan öğrenci o dersten başarısız sayılır. Dersten başarılı olmak için dönem sonunda en az 60 puan 2,27 başarı katsayısına sahip olmak gerekir.

Derslerde alınan puanların, harf notu ve başarı katsayısı aşağıdaki tabloda verilmiştir.

Puanlar	Harfi Başarı Notu	Başarı Katsayısı	Derecesi
95-100	A	3,77-4,00	Pekiyi
90-94	A-	3,55-3,76	Pekiyi
85-89	B+	3,34-3,54	Pekiyi
80-84	B	3,13-3,33	İyi
75-79	B-	2,91-3,12	İyi
70-74	C+	2,70-2,90	İyi
65-69	C	2,48-2,69	Orta
60-64	C-	2,27-2,47	Orta
0-59	F	(F1-F2)	Geçmez

Tabloda belirtilen (F1) ve (F2) başarı katsayılarından;

- a) F1: Derse devam ettiği hâlde geçer not alamayan öğrencilere,
- b) F2: Devamsızlık nedeniyle dersten kalan öğrencilere verilen harf notudur.

J. Çift Anadal ve Yandal Programı

Çift anadal bir diploma programıdır, yandal ise sertifika programıdır.

Çift Anadal Diploma Programı

- ▶ Öğrenci ikinci anadal diploma programına, anadal lisans diploma programında en erken üçüncü yarıyılın başında, en geç ise dört yıllık programlarda beşinci yarıyılın başında başvurabilir.

Öğrencinin Çift Anadal Diploma Programına başvurabilmesi için;

- ▶ Başvurduğu yarıyla kadar kayıtlı olduğu anadal programında aldığı tüm dersleri başarıyla tamamlamış olması,
- ▶ Başvuru sırasındaki ağırlıklı genel not ortalamasının en az 2,70 (100 üzerinden 70) olması ve anadal diploma programının ilgili sınıfında başarı sıralaması itibarıyla en üst %20'de bulunması gerekir.
- ▶ Başarı sıralamasının %20'sinde yer almayan öğrencilerden çift anadal yapılacak programın ilgili yıldaki taban puanından az olmamak üzere puana sahip olanlar da çift anadal programına başvurabilirler

Çift anadal diploma programına başvurular, akademik takvimde belirtilen tarihte, başvuru formu ve not döküm belgesi ile ilgili Dekanlığa/Müdürlüğe yapılır.

Yandal Sertifika Programı

- ▶ Yandal programlarının kontenjanları, ilgili programın açılmasına karar veren yönetim kurulu tarafından belirlenir.
- ▶ Öğrenci, duyurulmuş olan yandal programına, kayıtlı olduğu lisans programının en erken üçüncü ve en geç altıncı yarıyılın başında başvurabilir.
- ▶ Yandal sertifika programına başvuranlar, başvuru formu ve not durum belgesi ile ilgili Dekanlığa/Müdürlüğe yapılır.

Öğrencinin Yandal Sertifika Programına başvurabilmesi için;

- ▶ Öğrencinin başvurduğu yarıyla kadar kayıtlı olduğu lisans programında aldığı tüm kredili dersleri başarıyla tamamlamış olması,
- ▶ Başvurusu sırasındaki ağırlıklı genel not ortalamasının en az 2,48 (100 üzerinden 65) olması gerekir.

Yandal Programına başvuran sayısının fakülte/yüksekokul tarafından duyurulmuş olan kontenjanı aşması durumunda;

- ▶ Genel ağırlıklı not ortalaması yüksek olana öncelik tanınır.
- ▶ Genel ağırlıklı not ortalaması eşit olduğunda,

1) Öğrenci Seçme ve Yerleştirme Sistemi (ÖSYS) ile yerleşen öğrencilerin yerleştirme puanına bakılarak yüksekten düşüğe doğru sıralanır.

2) Yurt dışı öğrenci kontenjanından yerleştirilen öğrencilerin sırası ile Dönem Ağırlıklı Not Ortalamasına eşitliğin devamı durumunda ortak zorunlu-seçmeli derslerin dışındaki derslerdeki Dönem Ağırlıklı Not Ortalamasına bakılarak sıralanır.

Yandal Programına kabul işlemi, Fakülte/Yüksekokul Yönetim Kurulu kararı ile kesinleşir.

K. ERASMUS DEĞİŞİM PROGRAMI

ERASMUS Değişim Programı, Türkiye’de Avrupa Birliği Bakanlığı’na bağlı Ulusal Ajans tarafından koordine ve finanse edilen, yükseköğretim kurumlarının iş birliğini ve öğrenci ve akademisyenlerin kısa süreli olarak bu iş birliği çerçevesinde farklı ülke ve üniversitelerde deneyim kazanmasını teşvik eden Avrupa Birliği projesidir. Bu proje kapsamında;

- ▶ Öğrenciler eğitim için gidilen üniversiteye eğitim ücreti ödemez,
- ▶ ÖSYM burslu öğrenciler hariç, değişim programına katılan öğrenciler kayıt ücretlerini Medipol Üniversitesi’ne öder,
- ▶ Yurt dışında geçirecek süre için kayıt dondurulamaz,
- ▶ ERASMUS çerçevesinde yurt dışına giden öğrenciler dil konusunda yeterli olmalıdır,
- ▶ Almanca, İngilizce ve Fransızca gibi yaygın olan diller dışındaki Avrupa dilleri için akademik dönem öncesinde veya beraberinde düzenlenebilecek yoğun dil kurslarına üç haftadan sekiz haftalık süreye kadar (düzenlenen kurslara gidilen ülkenin Ulusal Ajansları tarafından) mali destek sağlanır,
- ▶ ERASMUS programı öğrenim hareketliliği kapsamında öğrenciler akademik yılın bir ya da iki dönemini anlaşma sağlanan bir başka yükseköğretim kurumlarında tamamlayabilir,
- ▶ Değişim programında alınacak derslerin Medipol Üniversitesindeki karşılıkları önceden saptanır,
- ▶ Başarılı olunan dersler değişim programı sonrasında Medipol Üniversitesine transfer edilir,
- ▶ ERASMUS programı staj hareketliliği kapsamında en az 2 ayını anlaşma sağlanan bir başka yükseköğretim kurumlarında ya da işletmelerde tamamlayabilir,
- ▶ Staj yapılacak kurum veya işyerini bulma, gerekli tüm sigortaları yaptırma vb. işlemler öğrencinin sorumluluğundadır,
- ▶ Mezun durumundaki öğrenciler, aktif öğrenci durumunda iken başvurmaları halinde mezun olduktan 12 ay sonrasına kadar staj programından faydalanabilir,
- ▶ Öğrenciler, yurtdışında yaşamanın ekstra maliyetine yardımcı olması amaçlı ERASMUS hibesine başvurabilir,
- ▶ ERASMUS öğrencisi olarak seçilen her öğrenci hibe alamayabilir, gidilecek ülkedeki yaşam masrafları, ulaşım, sağlık sigortası, vize ücretleri gibi ücretler öğrenciye aittir.

Öğrencinin Erasmus programına başvurabilmesi için;

1. Programa başvuracak öğrencinin, T.C. vatandaşı ve/veya başka ülkelerin vatandaşı olmakla birlikte Üniversitemizin örgün eğitim kademelerinde kayıtlı, tam zamanlı öğrenci olması gerekmektedir.
2. Öğrencinin başvurduğu tarihten önceki yarıyıl/yıl sonu itibarıyla genel ağırlıklı not ortalamasının ön lisans ve lisans öğrencileri için en az 2,20/4,00; lisansüstü öğrencileri için en az 2,50/4,00 olması gerekmektedir.
3. Zorunlu yabancı dil hazırlık sınıfı ile ön lisans ve lisans programlarının birinci sınıfında okuyan öğrenciler Erasmus programından yararlanamazlar.
4. Öğrencilerin, belirlenen ve ilan edilen tarihlerde koordinatörlüğe başvurması gerekmektedir.

Başvuru ve sınav tarihleri takvimi, İstanbul Medipol Üniversitesi Erasmus Kurum Koordinatörlüğü tarafından belirlenerek ilan edilir. Başvuru koşullarını sağlayan öğrenciler Yabancı Dil sınavına alınırlar. Yabancı Dil sınavından Üniversitemizin Erasmus Kurum Koordinatörlüğü tarafından ilgili yıl için belirlenecek olan gerekli notu alan öğrenciler, not ortalamaları ve varsa değişimde bulunacakları Üniversitenin özel şartlarını sağlamaları halinde (eğitim dili, dil seviyesi vb.) değerlendirilme alınır.

Anlaşmalı üniversiteler

İstanbul Medipol Üniversitesi Beslenme ve Diyetetik Bölümü'nün anlaşmalı olduğu uluslararası kurumlar aşağıda verilmiştir.

Bölüm	Anlaşmalı Üniversiteler	Ülkeler
Beslenme ve Diyetetik	University of Porto	Portekiz
	Hogeschool van Arnhem en Nijmegen	Hollanda
	State University of Applied Sciences in Konin	Polonya
	The Academy of Business and Health Sciences in Lodz	Polonya
	Università degli Studi di Parma	İtalya
	Università degli Studi della Basilicata	İtalya
	Opole Medical School	Polonya

L. Öğrenci Projeleri (TÜBİTAK 2209-A), Patent Başvuruları, Faydalı Model Başvuruları

İstanbul Medipol Üniversitesi Beslenme ve Diyetetik Bölümü akademisyenleri üniversitede öğrenim görmekte olan lisans öğrencilerini, projeler yoluyla araştırma yapmaya teşvik etmektedir. Üniversitemiz Teknoloji Transfer Ofisi (TTO) desteğiyle öğrenciler araştırma merakında oldukları konu veya konular hakkında TÜBİTAK 2209-A ve 2209-B proje başvuruları yapabilmekte ve proje yürütücüsü olabilmektedir.

Öğrenci kulüplerimiz seni bekliyor

M. Öğrenci Kulüpleri, Sağlık, Kültür ve Spor Dairesi

Öğrenci kulübünün temel amacı; öncelikle üye öğrenciler olmak üzere tüm katılımcılarına kültürel, sosyal, bilimsel ve sportif faaliyetler düzenlemektir. Kulüplerin amaç ve faaliyeti Sağlık Kültür ve Spor Dairesi (SKS) denetimindedir. Öğrencilerin kültürel, sosyal ve kişisel gelişmelerine yardım eden ders dışı faaliyetleri bilinçli bir şekilde oluşturmak, geliştirmek ve denetlemek amacı ile kurulmuştur. Öğrencinin üniversite hayatına uyumunu kolaylaştırıcı ve destekleyici programlar geliştirir ve uygular.

Beslenme ve Diyetetik Bölümü öğrencileri tarafından 2010 yılında kurulmuş olan Beslenme Kulübü (@medipolbeslenme) çeşitli aktiviteler, geziler, kermesler, tanışma yemekleri, sosyal girişimcilik faaliyetleri ve farklı bölümleri kapsayan konferanslar düzenler, sosyal sorumluluk projeleri yürütür, meslek ve üniversite tanıtımına katkı sağlar.

Kavacık Güney Yerleşkesinde yer alan 1 adet Minyatür Futbol Sahası, 2 adet Açık Karma Saha (Basketbol ve Voleybol), 1 adet Basketbol tek pota sahası Medipol Üniversitesi öğrenci ve çalışanlarına hizmet vermektedir.

Kavacık Kuzey Yerleşkesinde yer alan 2 adet Açık Karma Saha (Basketbol ve Voleybol) da Medipol Üniversitesi öğrenci ve çalışanlarına hizmet vermektedir.

İSTANBUL MEDİPOL ÜNİVERSİTESİ
SAĞLIK KÜLTÜR VE SPOR DAİRESİ BAŞKANLIĞI

SPOR TESİSLERİ REZERVASYON

Güney kampüsü bulunan spor sahalarının kullanım rezervasyon sistemi ile ilgili kuzey yerleşkesindeki spor sahalarının rezervasyon olanakları açıklanmıştır.

- Güney kampüsü spor sahalarının kullanım talepleri için güney kampüsü bulunan spor ofisine öğrenci rezervasyonuna ulaşabilirsiniz.
- Spor sahalarının İTİM (İzmit) Akademisi ve İletişim Personeli ile iletişime geçebilirsiniz.
- Spor tesislerinde kullanılan top ve diğer malzemeler SKS tarafından verilmektedir.



QR Kodu ile Rezervasyon

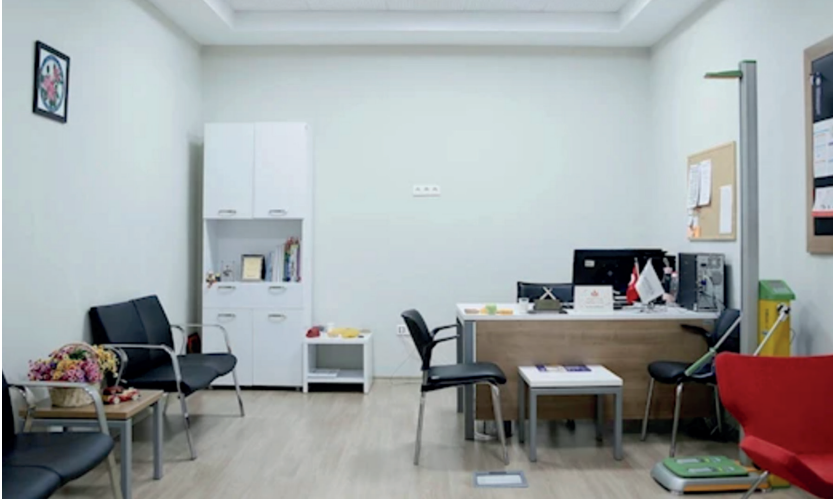
MEDİPOL
UNV.İSTANBUL
İSTANBUL MEDİPOL ÜNİVERSİTESİ

MEDİPOL ÜNİVERSİTESİ
SAĞLIK KÜLTÜR VE SPOR DAİRESİ BAŞKANLIĞI

Medipol Üniversitesi Spor Tesisleri Kullanım Talimatları

- 1. Üstün dereceli hakemler tarafından 7 gün 24 saat hizmet vermektedir. Müşterilerimiz için rezervasyon ve bilgi için aşağıdaki numaraları arayabilirsiniz.
- 2. Her kulübün kullanımı, Spor Dairesi'nin belirlediği saatler içerisinde hizmet vermektedir.
- 3. Her kulübün, Adaylar Ekibinin öğrencileri, öğrenciler ve diğer personelleri kullanıma geçiş için rezervasyon yapmalıdır.
- 4. Her öğrencinin kullanımı, İTİM Akademisi tarafından 2023 yılında gerçekleştirilen İTİM Akademisi öğrencileri tarafından hazırlanan Formlar ile yapılır. Her kulübün kullanımı için İTİM Akademisi tarafından hazırlanan Formlar kullanılmalıdır.
- 5. Her kulübün kullanımı, İTİM Akademisi tarafından 2023 yılında gerçekleştirilen İTİM Akademisi öğrencileri tarafından hazırlanan Formlar ile yapılır. Her kulübün kullanımı için İTİM Akademisi tarafından hazırlanan Formlar kullanılmalıdır.
- 6. Her kulübün kullanımı, İTİM Akademisi tarafından 2023 yılında gerçekleştirilen İTİM Akademisi öğrencileri tarafından hazırlanan Formlar ile yapılır. Her kulübün kullanımı için İTİM Akademisi tarafından hazırlanan Formlar kullanılmalıdır.
- 7. Her kulübün kullanımı, İTİM Akademisi tarafından 2023 yılında gerçekleştirilen İTİM Akademisi öğrencileri tarafından hazırlanan Formlar ile yapılır. Her kulübün kullanımı için İTİM Akademisi tarafından hazırlanan Formlar kullanılmalıdır.
- 8. Her kulübün kullanımı, İTİM Akademisi tarafından 2023 yılında gerçekleştirilen İTİM Akademisi öğrencileri tarafından hazırlanan Formlar ile yapılır. Her kulübün kullanımı için İTİM Akademisi tarafından hazırlanan Formlar kullanılmalıdır.
- 9. Her kulübün kullanımı, İTİM Akademisi tarafından 2023 yılında gerçekleştirilen İTİM Akademisi öğrencileri tarafından hazırlanan Formlar ile yapılır. Her kulübün kullanımı için İTİM Akademisi tarafından hazırlanan Formlar kullanılmalıdır.
- 10. Her kulübün kullanımı, İTİM Akademisi tarafından 2023 yılında gerçekleştirilen İTİM Akademisi öğrencileri tarafından hazırlanan Formlar ile yapılır. Her kulübün kullanımı için İTİM Akademisi tarafından hazırlanan Formlar kullanılmalıdır.

MEDİPOL
UNV.İSTANBUL
İSTANBUL MEDİPOL ÜNİVERSİTESİ



N. Beslenme ve Diyet Merkezi

İstanbul Medipol Üniversitesi'nin Kavacık Kuzey Kampüsü'nde yer alan Beslenme ve Diyet Danışmanlık Merkezi, Sağlık Bilimleri Fakültesi Beslenme ve Diyetetik Bölümü'ne bağlı olarak bir diyetisyen ile çalışmalarını sürdürmektedir. Halka açık olarak hizmet veren merkez bünyesinde danışmanlık hizmeti kapsamında;

Sağlıklı beslenme bilinci oluşturularak, danışanların iyileşme ve hedeflerine ulaşma sürecini destekleyecek beslenme ve diyet hizmetleri sunulmaktadır,

- ▶ Vücut ağırlık yönetimi programları oluşturulup, obezitede beslenme tedavisi yapılmaktadır,
- ▶ Gebelik, emziliklik dönemleri gibi özel durumlarda danışmanlık hizmeti verilmektedir,
- ▶ Diyabet, hipertansiyon, kalp damar hastalıkları, mide-bağırsak hastalıkları gibi pek çok duruma özgü beslenme planları yapılmaktadır,
- ▶ Danışan kişilerin vücut analizleri (vücut yağ, kas, su oranları vb.) yapılip değerlendirilmektedir,
- ▶ Danışan kişilerin düzenli aralıklarla diyet takipleri yapılmaktadır.



O. Kütüphane

Üniversitenin tüm öğrenci ve öğretim elemanları tarafından kullanılan elektronik ortamda erişilebilen kütüphanesi Güney Kampüs Kütüphanesidir. Oturma kapasitesi yaklaşık 650 kişi olan Güney Kampüs Kütüphanesinde ayrıca 100 adet internet erişimli bilgisayardan oluşan bir çalışma odası mevcuttur. Kütüphane içerisinde kablosuz ağ bulunmaktadır. Güney ve Kuzey Kampüs kütüphaneleri; genel kullanıcılara hafta içi 08.30–22.00, hafta sonu 09.00-18.00 saatleri arasında kütüphane ve güvenlik personeli ile hizmet vermektedir. Kuzey Kampüs Okuma Salonu ise tüm öğrenci ve öğretim elemanlarına 7/24 hizmet sunmaktadır. Online kütüphaneye 24 saat kampüs içinden ve kampüs dışından e-posta adresi ve şifre kullanılarak ulaşılabilmektedir.

P. Revir

Öğrencilerin acil sağlık ihtiyaçları için Güney Kampüs B1 giriş kapısının karşısında bulunmaktadır.

Q. Psikolojik Danışmanlık ve Rehberlik Birimi

Psikolojik Danışmanlık ve Rehberlik Birimi Rehberlik ve psikolojik danışmanlık hizmetleri çerçevesinde bireysel ve grup danışma hizmeti sunulmaktadır. Öğrencilerin bireysel, duygusal ve sosyal gelişimlerini desteklemek amacıyla çalışmaların yürütüldüğü birimde, okul dönemi boyunca danışmanlık hizmetleri randevu sistemiyle verilmekte ve belirlenen saatlerde 45 dakikalık oturumlar şeklinde yapılmaktadır. Danışmanlık hizmetleri ücretsizdir. Danışmanlık hizmetlerinde süreç, gizlilik, güven, gönüllülük, eşit ilişki ve kabul ilkeleri çerçevesinde yürütülmektedir. İstanbul Medipol Üniversitesi'ne kayıtlı olan tüm öğrenciler birime başvurabilirler. Üniversitede bu hizmet ücretsiz olarak sağlanmaktadır.

R. Lisansüstü Eğitim

Başvuru Koşulları: Yüksek lisans programına başvurmak isteyen öğrencilerin lisans seviyesinde bir Beslenme ve Diyetetik Bölümü'nden mezun olmaları gerekir. ALES'te sayısal bölümünden **en az 70 puan** almış olmak ve lisans not ortalamasının **en az 3,00** olması gerekir. Yüksek lisans programı değerlendirme ölçütleri aşağıda verilmiştir

DEĞERLENDİRME ÖLÇÜTLERİ	
Tezli Yüksek Lisans programlarına giriş notunun belirlenmesinde;	
ALES veya eşdeğeri sınav notunun	%50'si
Lisans not ortalamasının	%20'si
Mülakat puanının	%30'u toplanır.

Yüksek Lisans Yeterlilik ve Kazanımları

Beslenme ve Diyetetik alanında bilimsel olarak kanıtlanmış bilgiye ulaşır, değerlendirir, yorumlar ve bilgiyi paylaşır. Beslenmeye dayalı sorunları bireysel ve toplumsal düzeyde belirler, mesleki ve etik değerleri gözeterek gelişen teknoloji ve güncel bilimsel veriler doğrultusunda çözüm önerileri getirir. Beslenme ve Diyetetik alanında uzmanlık düzeyinde edindiği bilgileri farklı disiplinlerden gelen bilgilerle bütünleştirerek yorumlar ve yeni bilgiler oluşturur. Bitirildikten sonra kazanılacak derece: **Yüksek Lisans/Uzmanlık**

YÜKSEK LİSANS DERSLERİ

1. SINIF YILLIK DERSLER	
Güz Dönemi	Bahar Dönemi
Seminer	İleri Beslenme II
Toplum Beslenmesi	Bilimsel Araştırma Projesi Hazırlama
İleri Beslenme I	Beslenme ve Genetik
Enteral Parenteral Beslenme	Yaşlı Beslenmesi
Ağırılık Denetimi ve Yeme Davranış Bozukluklar	Çocukluk Obezitesi Önlenmesi ve Tedavisi
Beslenme Danışmanlığı ve İletişim Becerileri	Nörolojik ve Psikiyatrik Hastalıklarda Beslenme
Besin Destekleri, Sağlığa ve Beslenmeye Katkılarının Değerlendirilmesi	Çocukluk ve Ergenlik Döneminde Beslenme
Kalp Damar Hastalıklarında Diyet Tedavisi	Sporcu Beslenmesi
Toplu Beslenme Sistemlerinde Besin Hazırlama ve Pişirme Yöntemleri, Maliyet Kontrolü	Gastrointestinal Sistem Hastalıklarında Diyet Tedavisi
Besin Güvenliği ve HACCP	Çocuk Hastalıklarında Beslenme
Beslenme Antropometrisi	İşlevsel Besinler
Gebe ve Emzikli Beslenmesi	Beslenme Psikolojisi
İleri Beslenme Biyokimyası	Beslenme Antropolojisi
Biyostatistik	Menü Planlama
2. SINIF YILLIK DERSLER	
Tez	Tez

BESLENME VE DİYETETİK BÖLÜMÜ KAZANIMLARI

Avrupa Diyetetik Dernekleri Federasyonu (EFAD) Üyeliği



Misyonu diyetisyenlerin görev ve sorumluluğu olan sağlıklı beslenmeyi Avrupa'da iyileştirmek, eşitsizlikleri önlemek için üye dernekleri destekleyen EFAD, 1978 yılında kurulmuştur. Türkiye Diyetisyenler Derneği 1994 yılında EFAD'a üye olmuştur. İstanbul Medipol Üniversitesi Beslenme ve Diyetetik Bölümü Türkiye'de öncelikli EFAD üyelerindedir.

EFAD The European Federation of the Associations of Dietitians
THE VOICE OF EUROPEAN DIETETICS

EFAD The European Federation of the Associations of Dietitians

Türkiye Yükseköğretim Yeterlilikler Çerçevesi (TYYÇ)

İstanbul Medipol Üniversitesi Sağlık Bilimleri Fakültesi Beslenme ve Diyetetik Bölümü mezunlarımızın diplomalarına 2023-2024 eğitim öğretim yılı itibarıyla Türkiye Yeterlilikler Çerçevesi logosu eklenmiştir.

TYÇ Türkiye Yeterlilikler Çerçevesi

Beslenme ve Diyetetik Bölümü Kazanımları hakkında daha detaylı bilgi için aşağıdaki broşür ve kitapçığı inceleyebilirsiniz.



LİSANS EĞİTİM-ÖĞRETİM DÖNEMİNDE KARŞILAŞILAN ZORLUKLAR

1. Mezun durumunda olan öğrenciler, toplam 240 AKTS'yi tamamlamak zorundadır ve bu sorumluluk öğrenciye aittir.
2. ÇAP öğrencileri, ÇAP yaptığı bölümden seçeceği dersleri o bölümdeki danışman hocası ile birlikte MEBİS'ten doğru sekmeden yapmaya dikkat etmelidir. Farklı bölümlerden ders seçildiğinde, bu derslerin seçimi mutlaka Beslenme ve Diyetetik bölüm ekranından yapılmalıdır.
3. Yatay ve dikey geçiş öğrencileri danışmanları ile görüşerek ders seçimi yapmalıdır. Ders seçimine ait sorumluluk öğrenciye aittir. Kurumlar arası geçiş sebebiyle mezuniyet durumlarının uzayabileceği göz ardı edilmemelidir.
4. Derslerde devam zorunluluğu vardır. Ders seçiminde çakışan derslerin alınmamasına dikkat edilmelidir.
5. Ders seçimi tamamlandıktan sonra transkript mutlaka kontrol edilmeli, herhangi bir yanlışlık durumunda danışmana bilgi verilmelidir.
6. Talep veya sorun bildirimine ihtiyaç olduğunda, bütün bölüm öğretim elemanlarına eş zamanlı olarak ulaşmak yerine, sadece konu ile ilgili sorumlu öğretim elemanına ulaşılmalıdır.
7. Herhangi bir talep ve/veya sorun iletileceği zaman mutlaka hiyerarşik sıra gözetilmeli; ilgili dersin hocası, danışman, bölüm başkanı, fakülte dekanı, üniversite rektörü sıralaması izlenmelidir.

ÖNEMLİ NOT:

1. İSTANBUL MEDİPOL ÜNİVERSİTESİ SAĞLIK BİLİMLERİ FAKÜLTESİ BESLENME VE DİYETETİK BÖLÜMÜ ÖĞRENCİLERİ BU KİTAPÇIKTAKİ BİLGİLERİ OKUYUP UYGULAMAKLA SORUMLUDUR.
2. BÜTÜN ÖĞRENCİLERİMİZ MEBİS, E-MAİL, WHATSAPP GİBİ İLETİŞİM ARAÇLARI ÜZERİNDEN YAPILAN DUYURULARI TAKİP EDEREK SORUMLULUKLARINI (DERS SEÇİMİ, UYGULAMA EVRAKLARI VE ÖDEVLERİN TESLİMİ...) ZAMANINDA YERİNE GETİRMELİDİR.

LİSANS MEZUN SAYILARIMIZ

Mezuniyet Yılları	Mezun Sayısı
2014	62
2015	72
2016	92
2017	157
2018	157
2019	171
2020	125
2021	113
2022	114
2023	133
2024	110
TOPLAM	1306

2023-2024 DÖNEMİ MEZUNİYET TÖRENİ FOTOĞRAF KARELERİ





2024-2025 EĞİTİM-ÖĞRETİM YILINDA TÜM
ÖĞRENCİLERİMİZE BAŞARILAR DİLERİZ...

Bizi sosyal medyadan takip edebilirsiniz...



@medipolbeslenme



Daha fazla bilgi için QR kodu taratabilirsiniz...



MEDİPOL
UNV-İSTANBUL
İSTANBUL MEDİPOL ÜNİVERSİTESİ