



SURİYE SAĞLIK SİSTEMİ



SURİYE ARAP CUMHURİYETİ

- **BAŞKENT:** Şam
- **YÜZÖLÇÜMÜ:** 185.180 km²
- **NÜFUSU:** 12.524.000
- **RESMİ DİLİ:** Arapça
- **DİNİ:** İslam
- **PARA BİRİMİ:** Suriye Paundu (= 100 piasters)
- **Mevkii itibariyle Akdeniz'in doğusundadır. Kuzey ve kuzeybatısında Türkiye, doğusunda Irak, güneyinde Ürdün ve batısında İsrail ve Lübnan ile komşudur.**

1946 yılında bağımsızlığını kazanan Suriye'de, 1963 yılında Arap Sosyalist Baas Partisi darbeyle yönetimi ele geçirmiştir. 1970 yılında parti içi darbeyle iktidarı ele geçiren Hafız Esad, 1971 yılında Cumhurbaşkanı olmuş ve bu görevi 10 Haziran 2000 tarihindeki vefatına kadar yürütmüştür. Yerine oğlu Beşar Esad geçmiştir. Daha sonra ülkede demokrasi ve reform talep eden çok sayıda muhalif 2005 Ekim ayında "Şam Deklarasyonu"nu imzalamış; ancak bu muhaliflerin bir kısmı daha sonra hapse girmiş, bir kısmı ise ülkeyi terk etmek zorunda kalmıştır.

2011 yılı başında Tunus ve Mısır'da başlayan ve "Arap Baharı" olarak adlandırılan hareketler Suriye'yi derinden etkilemiştir. Suriye'de halkın Deraa'da başlattığı gösteriler 16 Mart 2011 tarihinden itibaren ülke geneline yayılmış, güvenlik güçlerinin başvurduğu aşırı gücün etkisiyle Suriye kendini bir şiddet sarmalının içinde bulmuştur.

İhtilafın barışçı şekilde çözüme kavuşturulmasını teminen bölgesel ve uluslararası alanda ortaya konan çeşitli plan ve yol haritalarını uygulamaya yanaşmayan Suriye rejimi, daha özgür ve demokratik bir Suriye özleminden beslenen meşru talep ve beklentileri dile getiren halkın tüm kesimlerini "ülkenin barış ve istikrarını bozmayı amaçlayan teröristler" olarak suçlamış ve bu talepleri aşırı şiddet kullanarak bastırma yoluna gitmiştir.

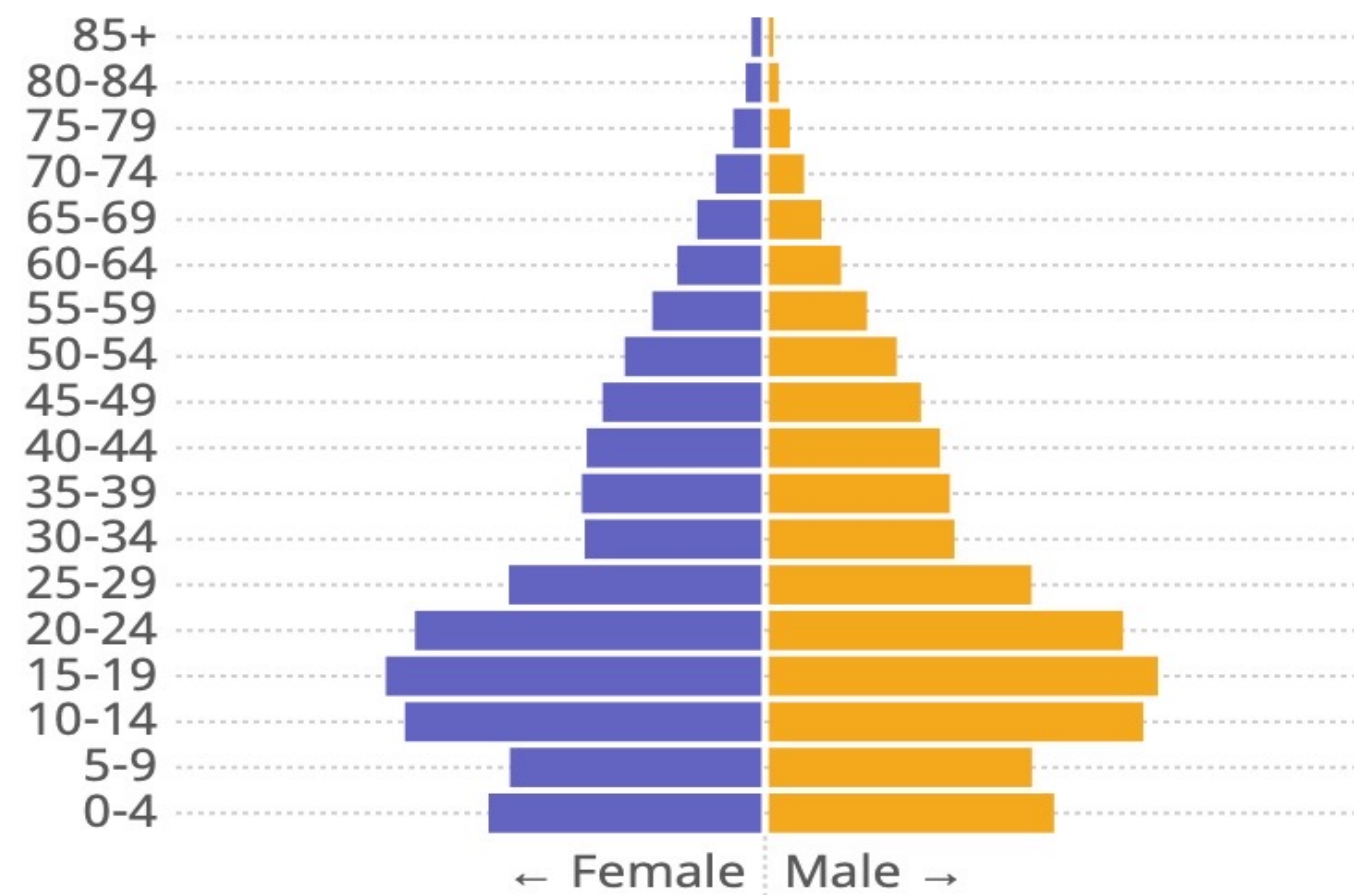


DEMOGRAFİK YAPI VE SAĞLIK DÜZEYİ GÖSTERGELERİ

- Suriye Arap Cumhuriyeti'nde mevcut nüfus 2022 itibariyle 22.125.249 olup, 2050 yılına kadar %73 artışla 38.306.378'e çıkması beklenmektedir.
- Nüfus artış hızı 2022 yılında %3.8, bu oran 2021 yılına göre +1.1 yüzde artış göstermiştir.

2023

Population by age and sex. Syrian Arab Republic



Popülasyonun yaşa ve cinsiyete göre dağılımları yandaki tabloda gösterildiği gibidir.

Bu verilere dayanarak, Suriye'nin genç bir nüfusa sahip olduğunu ve yaşlı nüfusun oranının düşük olduğunu görebiliriz. Bu piramit, genç bir nüfusun olduğunu ancak yaşlı nüfusun oranının artmakta olduğunu göstermektedir.



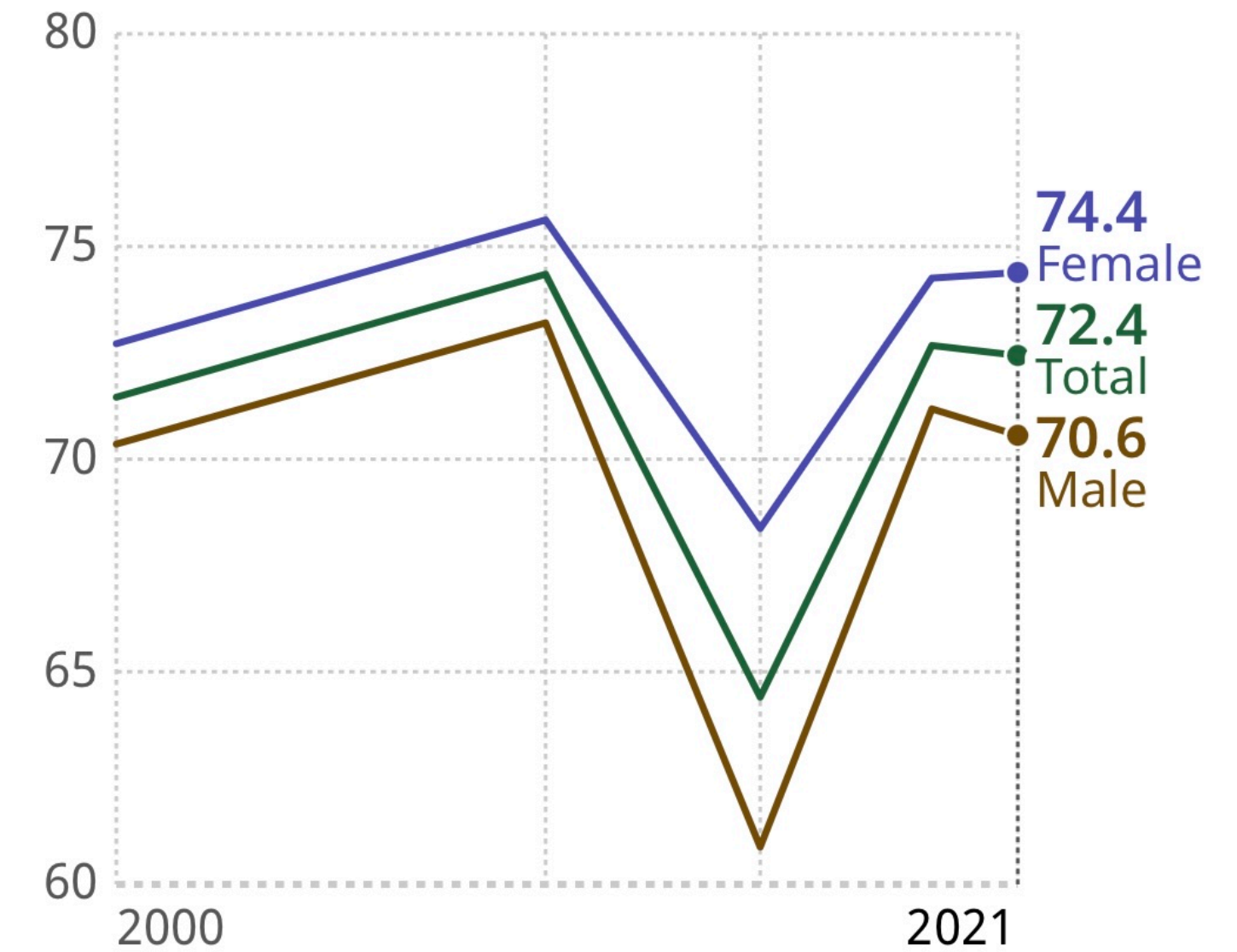
DEMOGRAFİK YAPI VE SAĞLIK DÜZEYİ GÖSTERGELERİ

Doğumda Beklenen Yaşam Süresi

- 2024 yılı itibarıyla Suriye'de bebek ölüm hızı, her 1.000 canlı doğumda 10,47 ölümdür. Bu oran, 2023 yılına göre %7,05'lik bir düşüş göstermektedir.
- Suriye'nin neonatal (yenidoğan) ölüm hızı, 2024 itibarıyla her 1.000 canlı doğumda yaklaşık 11 ölümdür. Bu oran, 2021 yılı için de benzer şekilde 11 ölüm olarak kaydedilmiştir.
- Suriye'de beş yaş altı ölüm hızı (under-five mortality rate) 2022 yılı verilerine göre 1000 canlı doğumda 31 ölümdür. Bu oran, dünya genelindeki ortalama beş yaş altı ölüm hızının altında yer almakla birlikte, özellikle savaş ve çatışma ortamının sağlık hizmetleri üzerindeki olumsuz etkileri nedeniyle yüksek kalmaktadır.
- Suriye Arap Cumhuriyeti'nde doğumda beklenen yaşam süresi 2000'de 71,5 yıl iken 2021'de 0,982 yıl artarak 72,4 yıla çıkmıştır.

Life expectancy at birth

The average number of years that a newborn could expect to live. Syrian Arab Republic, both sexes, 2000 - 2021.





DEMOGRAFİK YAPI VE SAĞLIK DÜZEYİ GÖSTERGELERİ

- Suriye'nin anne ölüm hızı, 2024 yılı verilerine göre **100,000 canlı doğum başına 31 ölümdür**. Bu oran, ülkedeki savaş ve sağlık altyapısındaki zorluklar göz önüne alındığında önemli bir halk sağlığı göstergesidir
- Suriye'de doğumda beklenen yaşam süresi yaklaşık **72.45 yıldır**.
- Suriye'de sağlıklı yaşam beklentisi 2024 yılı itibarıyla yaklaşık **62,9 yıldır**. Bu ölçüm, kişinin hastalık ve sakatlıkların şiddeti dikkate alınarak tam sağlık içinde yaşayabileceği yılların sayısını temsil eder.
- 2021 yılındaki verilere göre kadın başına düşen doğurganlık hızı **2,75 tir**.



DEMOGRAFİK YAPI VE SAĞLIK DÜZEYİ GÖSTERGELERİ

Hastalık Yükü

- Hastalık yükü DALYs(disability-adjusted life years) denilen bir metrik ile hesaplanır.
- Years of life lost(YLL) ve Years lived with disability(YLD) toplamı bize DALYs'i vermektedir.
- 2019 yılında her 100.000 kişi için:
- **YLL: 1,483.68**
- **YLD:325.25**
- **DALYs:1,835.93**



DEMOGRAFİK YAPI VE SAĞLIK DÜZEYİ GÖSTERGELERİ

Burden of Disease

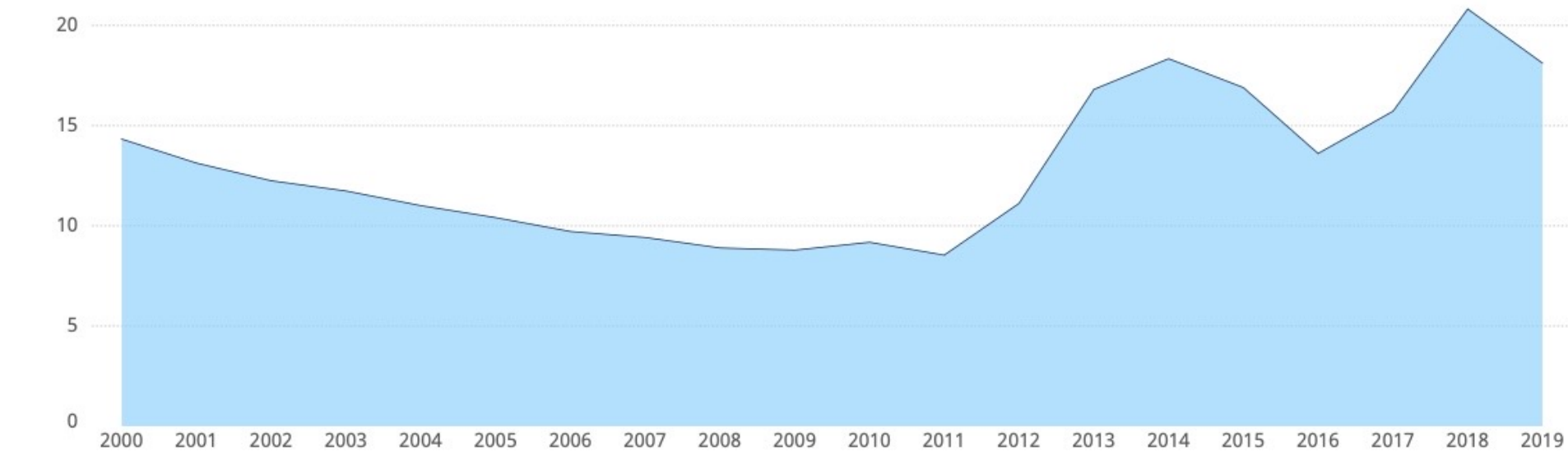
Disability adjusted life years

Deaths per 100 000 populations

Syrian Arab Republic, 2019

18.12

deaths per 100 000 population

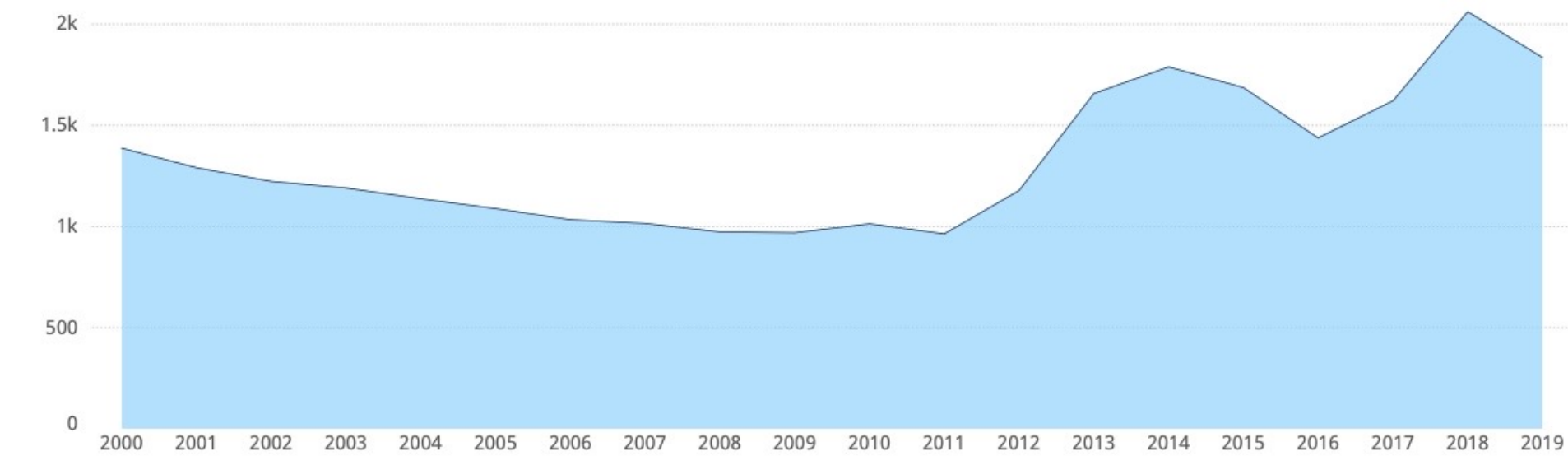


Disability-adjusted life years (DALYs)

Syrian Arab Republic, 2019

1,835.93

years per 100 000 population

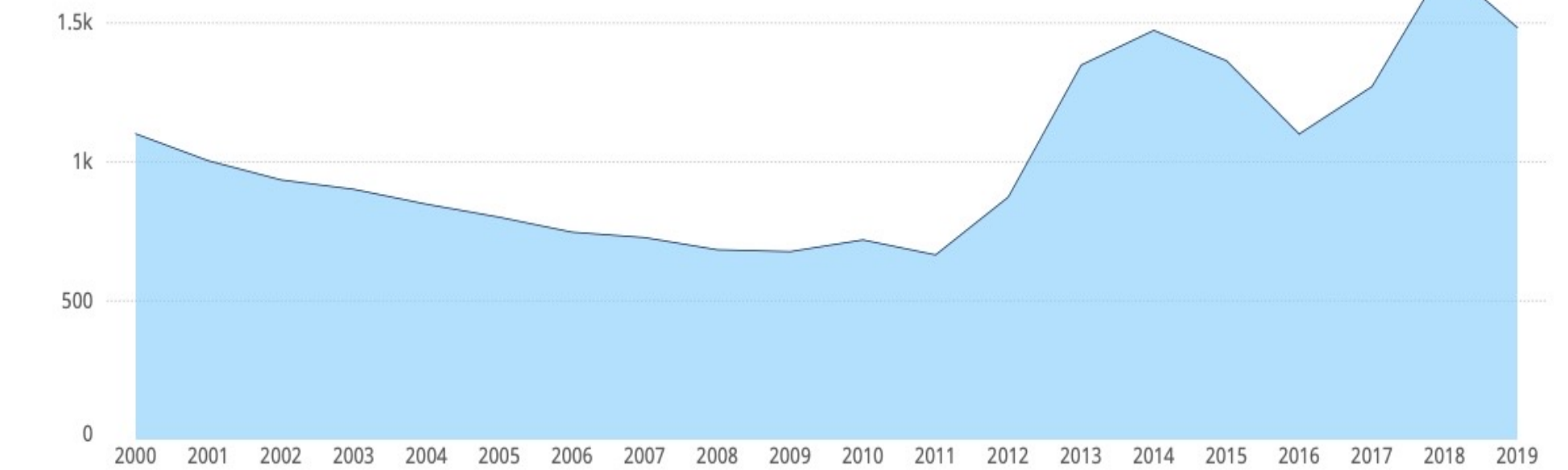


Years of life lost due to premature mortality (YLLs)

Syrian Arab Republic, 2019

1,483.68

years per 100 000 population

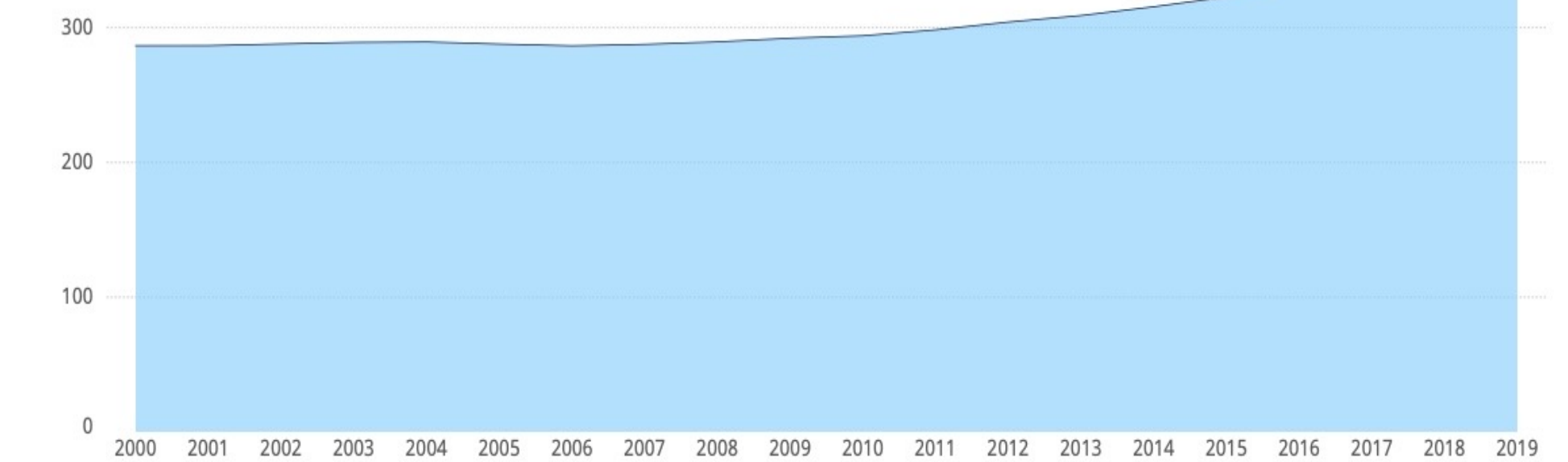


Years of healthy life lost due to disability (YLDs)

Syrian Arab Republic, 2019

352.25

years per 100 000 population





DEMOGRAFİK YAPI VE SAĞLIK DÜZEYİ GÖSTERGELERİ

Başlıca Ölümlerin Nedeni

Share of deaths by broad cause

Syrian Arab Republic, 2019

Cause of Death ▲	% ▼
Noncommunicable diseases	75.2
Injuries	14.1
Communicable, maternal, perinatal and nutritional conditions	10.7

2019 yılı verilerine göre Suriyede en sık ölüm nedeni %75.2lik oran ile bulaşıcı olmayan hastalıklar.

En Sık Ölüme Sebep Olan Durumlar

Top causes of death

Deaths per 100 000 population. Syrian Arab Republic, 2019

Ischaemic heart disease	165
Stroke	47
Collective violence and legal intervention	45
Neonatal conditions	19
Lower respiratory infections	17
Road injury	15
Kidney diseases	14

2019 yılı verilerine göre başlıca ölüm nedeni, iskemik kalp hastalıklarıdır.



DEMOGRAFİK YAPI VE SAĞLIK DÜZEYİ GÖSTERGELERİ

Öncelikli Risk Faktörleri

Obezite Sıklığı

2022 yılı verilerine göre yetişkin obezite oranı %33,9.

Hipertansiyon Sıklığı

2019 yılı verilerine göre hipertansiyon prevalansı %41.1 bu durum 2018 verilerine kıyasla -%0.3 puan azalmış.

Tütün Kullanımı

Suriye'de tütün kullanım oranları iç savaş öncesinde erkekler arasında %45, kadınlar arasında %21 civarındaydı.

Diyabet Oranı

Suriye'de diyabet oranı iç savaş öncesinde yaklaşık %9-10 civarındaydı.

Prevalence of hypertension

Syrian Arab Republic, 2019

41.1% [32.1% - 50.8%]

-0.3 percentage points
improving since 2018

Percentage of adults (30-79) with hypertension

Adult obesity

Syrian Arab Republic, 2022

33.9% [27.3% - 40.8%]

Percentage of adults aged 18+ years with a body mass index (BMI) of 30 kg/m² or higher

Alcohol consumption

Syrian Arab Republic, 2019

0.2 [0 - 0.73] -0.09
change since 2015

Amount of alcohol consumed per adult (15+ years) over a calendar year, in litres of pure alcohol



DEMOGRAFİK YAPI VE SAĞLIK DÜZEYİ GÖSTERGELERİ

Kontraseptif Kullanım Oranı

İç savaş öncesinde modern kontraseptif kullanım oranı %54 civarındaydı.

Sağlık Personelince Gerçekleştirilen Doğum Oranı

2023te vasıflı sağlık personelinin katıldığı doğumların oranı %86.

Bağışıklama Yüzdesi

Savaş öncesinde aşılama oranları %90'ın üzerindediydi. Savaş sırasında bu oran %50'nin altına düşmüştür, ancak uluslararası yardımlar sayesinde kısmi iyileşmeler sağlanmıştır.





SAĞLIK HİZMETLERİ ÖRGÜTLENMESİ VE SUNUMU

Koruyucu Sağlık Hizmetleri

Suriye'de koruyucu sağlık hizmetleri, aşılama programları, anne ve çocuk sağlığı hizmetleri, bulaşıcı hastalıkların kontrolü, beslenme ve gıda güvenliği programları, kronik hastalıkların yönetimi, sağlık eğitimi ve farkındalık kampanyaları, acil sağlık hizmetleri ve psikososyal destek hizmetlerini içermektedir. Bu hizmetler, yerel ve uluslararası sağlık kuruluşları tarafından çeşitli yöntemlerle sağlanmakta ve savaşın getirdiği zorluklara rağmen halk sağlığını korumayı amaçlamaktadır.





SAĞLIK HİZMETLERİ ÖRGÜTLENMESİ VE SUNUMU

Birinci Basamak Sağlık Hizmetleri



Sağlık Evleri (Health Houses): Köyler ve kırsal bölgelerde bulunan temel sağlık birimleridir. Bir veya birkaç sağlık personeli tarafından işletilirler ve basit sağlık hizmetleri sunarlar.

Sağlık Postaları (Health Posts): Kırsal bölgelerde sağlık hizmetlerinin verildiği küçük birimlerdir. Temel sağlık hizmetleri ve aşılamalar gibi hizmetler sunarlar.



SAĞLIK HİZMETLERİ ÖRGÜTLENMESİ VE SUNUMU

İkinci Basamak Sağlık Hizmetleri

Poliklinikler: Şehirlerde ve kasabalarda bulunan sağlık merkezleridir. Genellikle birinci basamak sağlık hizmetlerine ek olarak acil servisler ve bazı uzmanlık kliniklerini içerirler.

Sağlık Merkezleri: Daha kapsamlı sağlık hizmetleri sunan merkezlerdir. Çeşitli uzmanlık dallarında hizmet verirler ve daha ileri tetkik ve tedavi imkanlarına sahiptirler.





SAĞLIK HİZMETLERİ ÖRGÜTLENMESİ VE SUNUMU

Üçüncü Basamak Sağlık Hizmetleri

- **Hastaneler:** Genellikle büyük şehirlerde bulunan ve çeşitli uzmanlık alanlarında hizmet sunan sağlık kuruluşlarıdır. Acil servisler, yoğun bakım üniteleri ve cerrahi müdahaleler gibi ileri düzey sağlık hizmetleri sunabilirler.
- **Devlet Hastaneleri:** Sağlık Bakanlığı tarafından işletilen ve finanse edilen hastanelerdir. Genellikle büyük şehirlerde bulunurlar ve çeşitli uzmanlık alanlarında hizmet verirler.
- **Özel Hastaneler:** Özel sektör tarafından işletilen ve genellikle kâr amacı güden hastanelerdir. Suriye'de savaş nedeniyle özel hastane sayısı azalmış olsa da, bazı bölgelerde hala mevcuttur.

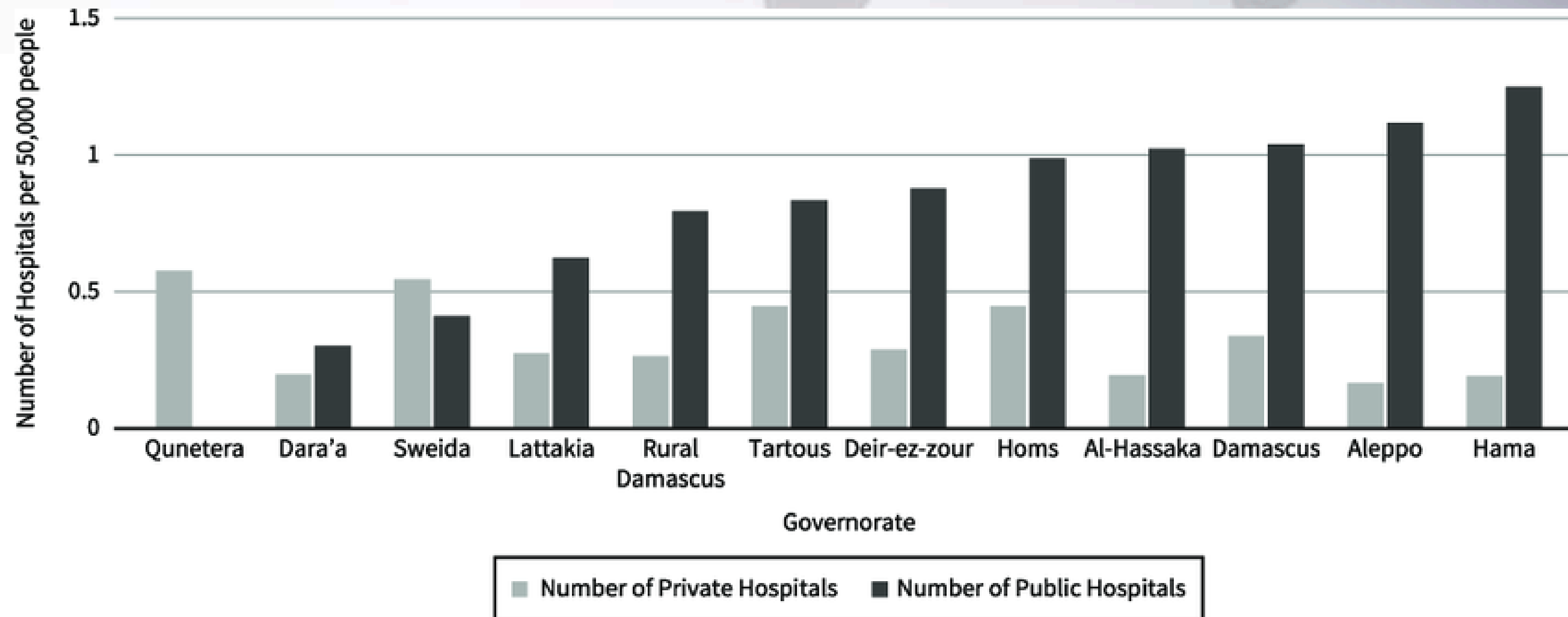
İç savaş öncesi verilere göre Suriye'de nüfusa düşen hastane yatağı sayısı yaklaşık 2.5 yatak/1,000 kişi civarındaydı. Ancak bu sayı iç savaşın etkisiyle değişmiş olabilir.





SAĞLIK HİZMETLERİ ÖRGÜTLENMESİ VE SUNUMU

2019 yılında Suriye Hükümeti kontrolündeki özel ve devlet hastaneleri sayısı (Ministry of Health data; 2019)





SAĞLIK HİZMETLERİ ÖRGÜTLENMESİ VE SUNUMU

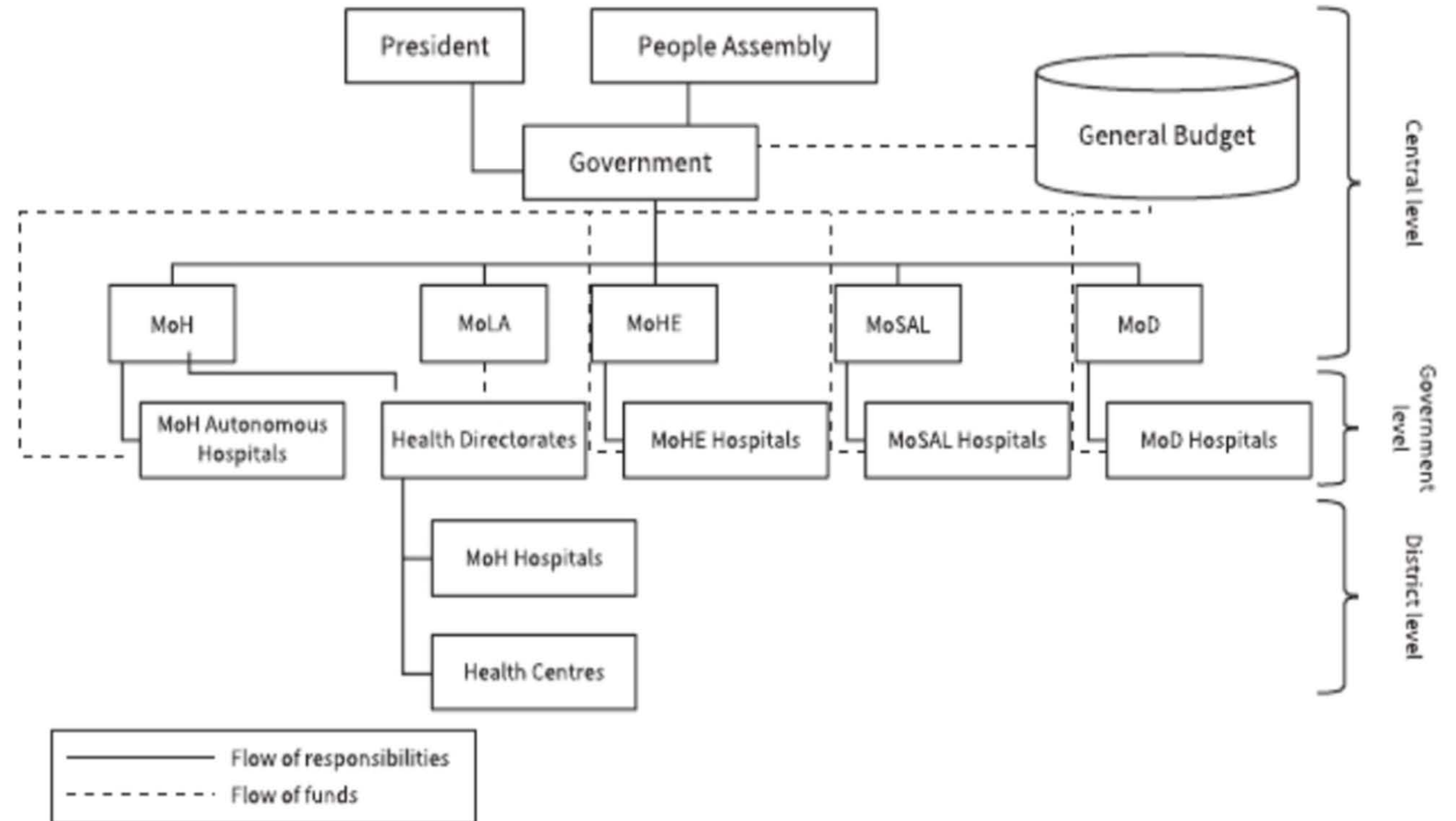
- Sağlık Bakanlığı, Suriye genelinde **29 sağlık müdürlüğünden** oluşmaktadır.
- Karar alma yetkisinin çoğunlukla dört ana pozisyon etrafında toplanmaktadır: **Sağlık bakanı, teknik ve tıbbi işlerden sorumlu bakan yardımcısı, ilaç ve ilaç işlerinden sorumlu bakan yardımcısı ve idari ve mali işler başkan yardımcısı.**
- **Özel sektör, özel hastaneler, klinikler ve eczaneler** aracılığıyla sağlanan sağlık hizmetlerinin tahminen **yüzde 40'ını** oluşturmaktadır . Bunlar **Şam, Halep, Humus, Tartus ve Lazkiye** gibi ana şehirlerde yoğunlaşıyor.





SAĞLIK HİZMETLERİ ÖRGÜTLENMESİ VE SUNUMU

Bakanlıklar ve sağlık merkezleri arasındaki fonların ve sorumlulukların akış şeması





SAĞLIK HARCAMALARI VE FİNANSMANI

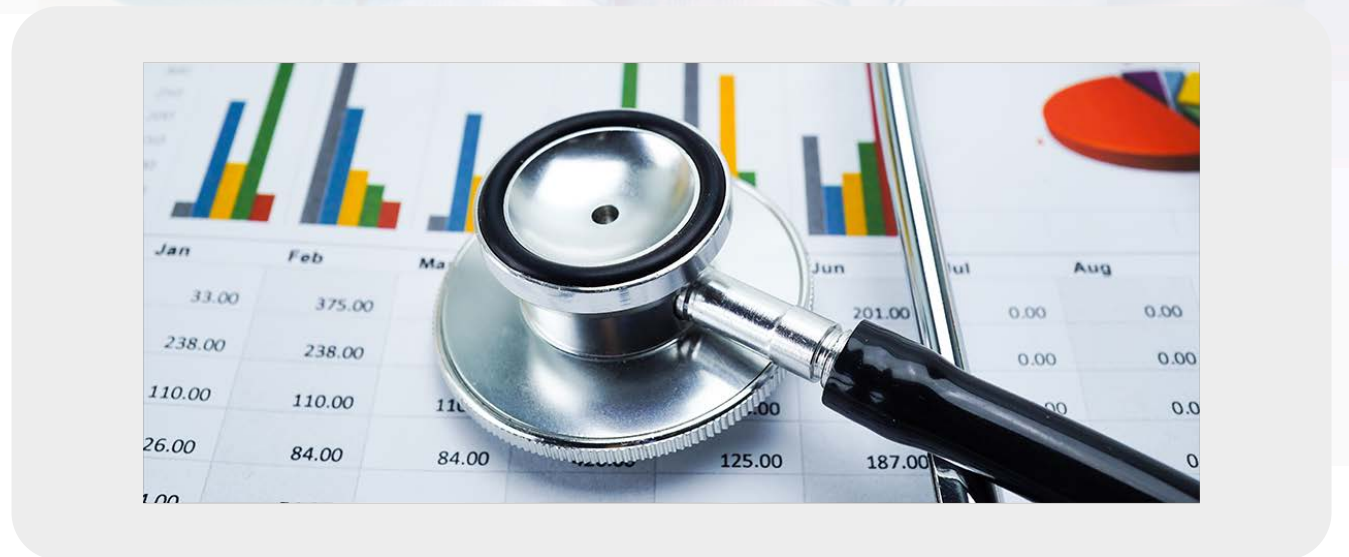
Sağlık Harcamalarının Durumu/Dağılımı

- Suriye vatandaşları için tıbbi bakım, tüm devlet kliniklerinde ve sağlık merkezlerinde esasen ücretsizdir, ancak yetersiz koordinasyon, düşük nitelikli personel seviyesi ve zayıf insan kaynakları nedeniyle halk sağlığı sisteminin etkinliği ve etkinliği kısıtlıdır. Diğerlerinin yanı sıra bu sorunlar birçok Suriyelinin özel hizmetleri tercih etmesine neden olmuştur. Sonuç olarak, sağlık için özel (out-of-pocket) harcamaları toplam sağlık maliyetinin %55'ine ulaşmıştır (2008).



Finansman Yapısı

- Gayri Safi Yurtiçi Hasıla yüzdesi olarak toplam sağlık devlet harcamaları 2009'da 2,9 idi.
- Sosyal sigorta, 1959 tarihli 92 sayılı Sosyal Sigortalar Kanunu ve 1962 tarihli 24 sayılı Kanunda belirtilen **Sosyal Sigortalar Genel Kuruluşu (GESİ)** tarafından yönetilmektedir.





SAĞLIK HARCAMALARI VE FİNANSMANI

Health system: finance (2014)

General government expenditure on health as % of general government expenditure	4.8
Out-of-pocket expenditure as % of total health expenditure	53.7
Per capita total health expenditure at exchange rate (US\$)	67

- 2014 verilerine göre genel hükümet sağlık harcamaları yüzdesi: **%4.8**
- Toplam sağlık harcamaları için cepten yapılan harcamaların yüzdesi: **%53.7**
- Kişi başına düşen toplam sağlık harcaması (dolar olarak): **%67**



SAĞLIK HARCAMALARI VE FİNANSMANI

FİNANSMAN KAYNAKLARI

Kamu Sigortası:

- Suriye'de kamu sektöründe çalışanlar genellikle devlet tarafından sağlık sigortası kapsamına alınır. Bu sigorta, çalışanın ve ailesinin temel sağlık hizmetlerine erişimini sağlamayı amaçlar. Ancak iç savaş ve ekonomik zorluklar nedeniyle bu sistemin etkinliği ve kapsamı zaman içinde değişmiş olabilir.

Özel Sigorta Şirketleri:

- Özel sektör çalışanları ve belirli gelir düzeyine sahip bireyler, özel sağlık sigorta şirketleri aracılığıyla sağlık sigortası yaptırabilirler. Bu sigorta, daha kapsamlı sağlık hizmetlerine ve özel hastanelerde tedavi imkanına erişim sağlayabilir. Ancak sağlık sigortası satın alabilme kabiliyeti ve bu hizmetlerin maliyeti ülke genelinde değişkenlik gösterebilir.



SAĞLIK İNSAN GÜCÜ İSTATİSTİKLERİ

Density of doctors

Syrian Arab Republic, 2021

11.86 ^{-2.6}
worsening since 2014

Number of medical doctors per 10 000

Density of nurses

Syrian Arab Republic, 2021

14.2 ^{-7.3}
worsening since 2014

Number of nurses and midwifery personnel
per 10 000

- Suriye’de 2021’de on bin kişiye düşen doktor sayısı 11,86 dır.
- Bu oran 2014’ten sonra 2,6 puan düştü.
- Suriye’de on bin kişi başına düşen hemşire ve ebe personeli sayısı 14.2 dir.
- Bu oran 2014’ten sonra 7,3 puan düştü.



SAĞLIK İNSAN GÜCÜ İSTATİSTİKLERİ

Density of pharmacists

Syrian Arab Republic, 2021

9.8 ⁻⁴
worsening since 2014

Number of pharmacists per 10 000

Density of dentists

Syrian Arab Republic, 2021

6.61 ^{-1.66}
worsening since 2014

Number of dentists per 10 000

- Suriye’de on bin kişiye düşen eczacı sayısı 9,8 dir.
- Bu oran 2014’ten sonra 4 puan düştü.

- Suriye’de on bin kişiye düşen diş hekimi sayısı 6,61dir.
- Bu oran 2014’ten sonra 1,66 puan düştü.